

DE BAËCQUE
MARSEILLE



MARSEILLE – MERCREDI 1^{ER} ET JEUDI 2 DÉCEMBRE 2021



DE BAECQUE

MARSEILLE

MERCREDI 1^{ER} DÉCEMBRE 2021

JEUDI 2 DÉCEMBRE 2021

5 RUE V. COURDOUAN 13006 MARSEILLE

MERCREDI 1^{ER} DÉCEMBRE – 14H30

Arts d'Asie - Mobilier et objets d'art
Tableaux anciens et modernes

JEUDI 2 DÉCEMBRE – 14H30

Design - Art contemporain
Dont contenu d'une maison des années 1960 en Provence

Étienne de BAECQUE - Géraldine d'OUINCE - Jean-Marie SARRAU - Jean-Baptiste RENART
Commissaires-Priseurs

Exposition publique

Mardi 30 novembre de 10h à 12h et de 14h à 18h - Mercredi 1^{er} décembre de 9h à 12h

RESPONSABLES DE LA VENTE

Mobilier et Objets d'art, Art Nouveau, Art Déco

Ophrysiane SERVIER
os@debaecque.fr

Arts d'Asie, Tableaux anciens et modernes, Art contemporain

Alizée LEON
al@debaecque.fr

Renseignements

+ 33 (0)4 91 50 00 00
marseille@debaecque.fr

Ordres d'achats

Céline CATTURELLI-DEREL
ccd@debaecque.fr
+33 (0)4 91 50 00 00

Toutes les photographies sont
consultables en ligne sur debaecque.fr

Enchères en live

Drouot Digital et Interenchères

EXPERTS / SPÉCIALISTES

Arts d'Asie

Akio SETO (AS)
+ 33 (0)6 62 61 23 84

Mobilier et Objets d'art

Pierre-François DAYOT (PFD)
+ 33 (0)6 30 09 86 10

Art Nouveau, Art Déco

Amélie MARCILHAC (AM)
Membre du SFEP
+ 33 (0)6 71 81 38 35

Tableaux anciens

Cabinet Eric TURQUIN (ET)
+ 33 (0)1 47 03 48 78

Tableaux et Dessins du XIX^e siècle

Hugues VUILLEFROY de SILLY (HVS)
+ 33 (0)1 42 46 52 02

Design

Thibaut de LONGCAMP
+ 33 (0)7 86 87 93 09

Art contemporain

Damien VOUTEY
+ 33 (0)6 61 25 51 87



MERCREDI 1^{ER} DÉCEMBRE – 14H30

**ARTS D'ASIE
MOBILIER ET
OBJETS D'ART
TABLEAUX
ANCIENS ET
MODERNES**



ARTS D'ASIE



2



3

1

**** CHINE - XVIII^e siècle**

Ensemble de deux sceaux non taillés, l'un en ivoire, la prise sur montée d'un oiseau, l'autre en buis figurant un chien de Fô

H. 3,5 cm - L. 1 cm - P. 0,5 cm

H. 3,5 cm - L. 2 cm - P. 1,5 cm AS

60 / 80 €

2

**** CHINE - Début du XIX^e siècle**

Okimono en ivoire d'éléphant figurant un moine jouant du Biwa, le pied gauche posé sur un petit chien

Poids brut : 260 g

H. 12 cm AS

Accidents et manques légers

400 / 600 €

3

**** CHINE - Début du XIX^e siècle**

Okimono en ivoire d'éléphant figurant Hotei avec son disciple sur un rocher

Poids net : 93g

H. 6,5 cm - L. 6 cm - P. 4 cm AS

150 / 200 €



4

****CHINE - XIX^e siècle**

Deux repose-poignets de lettrés

Dos peint à décor de paysage et de branchages. Intérieur décoré, ajouré en relief à motifs d'arbres, d'oiseaux branchés et chrysanthèmes

H. 18 cm - L. 7,5 cm AS

Manque de polychromie sur l'un

1 500 / 2 000 €



5

5

**** CHINE - Vers 1900**

Paire de hauts dignitaires en ivoire d'éléphant dans le goût Ming

Poids total: 615 g

H. 17,5 cm et H. 16 cm AS

100 / 150 €

6

**** CHINE - Début du XX^e siècle**

Okimono en ivoire d'éléphant, représentant un personnage oriental tenant dans ses bras un singe

Signature apocryphe en deux lettres « GRAND MING »

Poids net : 120 g

H. 10 cm AS

150 / 200 €

7

CHINE - XIX^e siècle

Ensemble de quatre ojimes en noix, deux figurants des singes, et les deux autres à scènes érotiques dans un décor ajouré d'arbres fruitiers et d'animaux

H. 3 cm chacun AS

Fentes

60 / 80 €



6

8

CHINE - XIX^e siècle

Ensemble de deux netsukes en bambou :

- Hotei accompagné d'un enfant

- Un sage sur un âne

H. 6,5 cm chacun AS

80 / 100 €

9

CHINE - XIX^e siècle

Ensemble de deux netsukes en bambou :

- Un sage avec une gourde

- Hotei, divinité de l'abondance et de la bonne santé

H. 5 cm chacun AS

80 / 100 €

10

CHINE - XIX^e siècle

Ensemble de deux okimono en bambou :

- Un homme tenant un panier

- Un chat poursuivant un rat dans un panier tressé

H. 6,5 cm - L. 3 cm - 2,5 cm

H. 3,5 cm - L. 4,5 cm - P. 4,5 cm AS

80 / 100 €



11



12

11

CHINE - Début du XIX^e siècle

Okimono en bambou figurant une barque

Travail du Canton

H. 4,5 cm - L. 25 cm - P. 4 cm AS

200 / 300 €

12

**** JAPON - Époque MEIJI (1868-1912), vers 1870**

Okimono en ivoire d'éléphant, figurant un Gama Sennin et ses
crapauds, accompagné d'un enfant

Travail de grande qualité

Poids net : 37g

H. 7 cm - L. 4,5 cm - P. 5 cm AS

150 / 200 €

13

**** JAPON - Époque MEIJI (1868-1912), vers 1880**

Okimono en ivoire d'éléphant figurant un sage tenant un bâton
à la main, debout devant un brûle-parfum

Signé « SETSUZAN » sous la base

Poids net : 38 g

H. 8 cm AS

80 / 100 €

14

**** JAPON - Époque MEIJI (1868-1912), vers 1880**

Okimono en ivoire d'éléphant, figurant un paysan en train de
creuser

Trace d'un manque au socle

Signé « RYUHIYO » sous la base

Poids net : 151g

H. 15 cm AS

100 / 150 €



14



15

15

**** JAPON - Époque MEIJI (1868-1912), vers 1880**

Okimono en ivoire d'éléphant, figurant des fabricants de shoji, un maître entouré de ses deux élèves

Travail de l'école de Kobe

Poids net : 25g

H. 5 cm AS

100 / 150 €

16

**** JAPON - Époque MEIJI (1868-1912), vers 1900**

Netsuke en ivoire d'éléphant figurant un singe juché sur une carpe koi

Signé « MATSUYAMA » sous la base

Travail de l'école de Tokyo

Poids net : 22 g

H. 4 cm - L. 2,5 cm - P. 3 cm AS

80 / 100 €

17

**** JAPON - Époque MEIJI (1868-1912), vers 1900**

Ensemble de deux netsukés en ivoire d'éléphant :

- Une aubergine
- Un sage endormi dans une coquille de moule

Poids total : 22g

H. 2,5 cm - L. 5 cm - P. 1,5 cm

H. 1 cm - L. 6 cm - P. 1 cm AS

80 / 100 €

18

**** JAPON - Époque MEIJI (1868-1912), vers 1900**

Ensemble de deux sujets sculptés en ivoire d'éléphant :

- Un okimono figurant un masque grimaçant (à recoller)
- Un netsuke figurant un groupe de six masques grotesques, signé « SHYUTARO » sur l'envers

Poids total : 37g

H. 3 cm - L. 2,5 cm - P. 4 cm

H. 3,5 cm - L. 3,5 cm - P. 2 cm AS

100 / 150 €



16

19

**** JAPON - Époque MEIJI (1868-1912), vers 1900**

Ensemble de trois netsuke en ivoire d'éléphant :

- Un acteur de kabuki au visage pivotant, découvrant un masque souriant et un masque grimaçant
- Un sage au long crâne et grandes oreilles
- Un tanuki déguisé en humain, tenant un pot de saké sur son dos (un œil manquant)

Poids total : 63 g

H. 5 cm à 4 cm chacun AS

100 / 150 €

20

**** JAPON - Époque MEIJI (1868-1912), vers 1900**

Ensemble de quatre netsukes en ivoire d'éléphant :

- Un homme assis sur un sanglier géant
- Un petit courtier mangeant un épi de maïs
- Un gamma sennin accompagné d'un crapeau
- Un jeune garçon portant un daruma au bout d'un bâton

Deux signés sous la base

Poids total : 120g

H. 5 cm à 3 cm chacun AS

150 / 200 €

21

**** JAPON - Époque MEIJI (1868-1912), vers 1900**

Ensemble de deux netsuke en ivoire d'éléphant :

- Deux cigales sur une feuille de néflier
- Deux crabes sur une feuille de lotus

Signés sous la base

Poids total : 29 g

L. 5,5 cm et L. 5 cm AS

150 / 200 €



22



24



26

22

**** JAPON - Époque MEIJI (1868-1912), vers 1900**

Netsuke en ivoire d'éléphant figurant un tigre

Signé sur écaille « MASAZANE »

Poids net : 35g

H. 5 cm - L. 3,5 cm - P. 3 cm AS

Accidenté niveau de la patte avant droite, un œil manquant

150 / 200 €

23

**** JAPON - Époque MEIJI (1868-1912), vers 1900**

Ensemble de quatre netsukes en ivoire d'éléphant :

- Un karako déroulant un rouleau portant les kanjis « Bonheur pour tous »

- Un sage à l'éventail accompagné d'un karako

- Un fabricant de masques accompagné d'un enfant

- Un érudit écrivant sur un rouleau

Signés sous la base

Poids total : 112 g

H. 4,5 cm à 4 cm chacun AS

150 / 200 €

24

**** JAPON - Époque MEIJI (1868-1912), vers 1900**

Netsuke en ivoire d'éléphant figurant un hollandais accompagné d'un singe sur son épaule

Signé « HARUKAZU » sous la base

Poids net : 16g

H. 6 cm - L. 2 cm - P. 1,5 cm AS

100 / 150 €

25

JAPON - Époque Edo (1603-1868), XVIII^e siècle

Okimono en bois de cerf, figurant une femme au visage grotesque buvant du sake

H. 10 cm AS

150 / 200 €

26

JAPON - Ère MEIJI (1868 - 1912), vers 1880

Grand éventail à décor d'un atelier de fabrication d'éventails

Signé

l. 60 cm - L. 112 cm (déplié) AS

Déchirures

500 / 600 €

27

GOA - XIX^e siècle

Okimono en bois de cerf figurant une femme aux mains jointes, sur socle de plexiglass

H. 11 cm AS

80 / 100 €

28

**** VIETNAM - Milieu du XIX^e siècle**

Okimono polychrome en ivoire d'éléphant figurant une divinité assise dans une fleur de lotus

Poids net : 55 g

H. 7,5 cm - L. 6,5 cm - P. 2 cm AS

100 / 150 €



29

29

CHINE - Dynastie YUAN (1271 - 1368)

Petite coupelle en laque de cinabre, à motifs de fleurs et feuillages

H. 8 cm - D. 3,3 cm AS

Accidents

800 / 1 000 €

30

CHINE - Fin du XVII^e siècle

Coupelle en porcelaine blanc-bleu à décor de karako jouant au centre et sur le pourtour

D. 15 cm AS

Egrenures

150 / 200 €

31

CHINE - Fin du XVIII^e siècle

Coupe en porcelaine blanc-bleu, à décor de scènes palatiales et de jardin, et de karako jouants

Marqué « SHING HUA » dans un double cercle bleu sous la base

H. 9,5 cm - D. 20 cm AS

Fêles et egrenures

200 / 300 €

32

CHINE - Fin du XVIII^e siècle

Coupe en porcelaine blanche à décor de fleurs et de bambous

Signé « YUNG TCHENG » en quatre lettres

H. 8 cm - D. 17 cm AS

Deux fêles

400 / 600 €



31



32

33

CHINE - Fin du XVIII^e siècle

Grande peinture sur soie figurant une dame à l'éventail dans un jardin.

Signé NANPA KAICHO, et daté du signe du zodiaque en bas à gauche.

H. 109 cm - L. 48 cm (à vue) AS

Petits accidents et restaurations

1 000 / 1 500 €

34

CHINE - Début du XIX^e siècle

Coupe en porcelaine blanc-bleu, à décor de trois sages et d'une dame de qualité dans un paysage dans le goût Hue

H. 6,5 cm - D. 15,5 cm AS

Petites egrenures

500 / 600 €

35

CHINE - Vers 1900

Plat à décor dit « millefleurs », orné d'un dragon à cinq griffes et un phénix, chacun incarnant respectivement les figures de l'empereur et de l'impératrice.

Marque KIENLONG en six lettres rouges sous la base, arabesques fleuries sur les côtés.

D. 40 cm AS

800 / 1 200 €



36

JAPON - Époque AZUCHI MOMOYAMA (1573-1603)

Grand Shōkōten en position de méditation.

Grand sujet en bois et stuc doré à patine brune issue de fumée d'encens, les yeux incrustés de sulfure et la coiffure stylisée.

Il se présente ici assis sur une fleur de lotus, dans une mandorle simple avec une fleur de lotus ajourée. Il tient des feuilles dans la main gauche, tandis qu'un instrument semble manquer dans la main droite.

Technique de fabrication par assemblage de plusieurs morceaux de bois sculpté, dite Kumiki.

H. 48 cm AS

Accidents et manques

3 000 / 5 000 €

MOBILIER & OBJETS D'ART

37

Bureau Mazarin en noyer ouvrant à dix-neuf tiroirs à encadrements de bois noirci, reposant sur un piétement en bois tourné à huit pieds réunis quatre à quatre par des entretoises Dauphiné, première moitié du XVIIIème siècle
H. 108,5 cm - L. 123,5 cm - P. 76 cm PFD
Petits accidents, manques et restaurations 800 / 1 200 €



37

38

Paire de lustre en laiton verni à douze bras de lumière en enroulements de rinceaux feuillagés
Style hollandais du XVIIème siècle
H. 75 cm - L. 75 cm environ PFD
Montés à l'électricité, accidents 600 / 800 €

39

Torchère en bois relaqué vert et rouge, figurant un nubien tenant neuf lumières
Style XVIIIème siècle, époque Napoléon III
H. 220 cm
Accidents et manques 400 / 600 €

40

ITALIE
Plat circulaire à décor de scènes de chasse, aile à décor d'arabesques et mascarons
XVIIIème siècle
D. 37,5 cm
Petits éclats à l'émail 500 / 600 €



41

Paire de tables consoles en bois doré et bois noirci, le plateau rectangulaire reposant sur un piétement richement ajouré de rinceaux de feuillages et fleurs à quatre pieds en enroulement à barres d'entretoise
Italie, XVIIIème siècle (composite)
H. 78 cm - L. 117 cm - P. 59 cm PFD
Probablement constituées à partir d'éléments de boiserie 8 000 / 12 000 €

42

Grand miroir en verre teinté et gravé de forme rectangulaire, l'ovale inscrit au centre avec des rinceaux de feuillage dans les écoinçons, surmonté d'un fronton à décor de brandons
XXe siècle
H. 183 cm - L. 125 cm PFD 1 500 / 2 000 €



41



46

46

Armoire marquetée en noyer et bois noirci, ouvrant à deux vantaux, à décor de panneaux octogonaux figurant un monogramme, avec un panneau orné de rinceaux en partie médiane, la corniche également à rinceaux feuillagés, reposant sur des montants droits terminés par un piétement à pieds circulaires, l'intérieur contenant une étagère et deux tiroirs

Attribuée à Thomas Hache

Dauphiné, vers 1700

H. 197 cm - L. 132 cm - P. 64 cm PFD

Restaurations, les panneaux des côtés refaits à une date ultérieure 12 000 / 15 000 €

47

Bureau Mazarin en amarante à incrustations d'étain, ouvrant à six tiroirs et un guichet, à décor de motifs de ferronnerie, reposant sur un piétement à pieds en gaine et entretoises

Époque Louis XIV

H. 82 cm - L. 119 cm - P. 67 cm PFD

Petits rebouchages sous les entrées de serrure, restaurations, notamment au piétement

4 000 / 5 000 €

43

Grand lustre en verre teinté à vingt-cinq lumières, à décor de corolles, torsades et fleurs dans les tons rose, bleu et jaune

Style vénitien du XVIIIème siècle

H. 160 cm - L. 150 cm environ PFD

Monté à l'électricité, petits manques 5 000 / 6 000 €

Reproduction page 3

44

Bibliothèque en marqueterie de rinceaux feuillagés en palissandre sur fond de bois clair, ouvrant à deux vantaux vitrés (probablement en marqueterie à l'origine), reposant sur un piétement découpé

Époque Louis XIV

H. 200 cm - L. 97 cm - P. 38 cm PFD

Restaurations 4 000 / 5 000 €

45

Grand miroir en bois doré à décor ajouré de coquilles, palmes et guirlandes de pampres de vigne

Époque Napoléon III

H. 252 cm - L. 144 cm PFD

Petits accidents 5 000 / 6 000 €



45



47

48

Vase d'ornement en marbre brèche violette de forme navette, à monture de bronze doré à décor de têtes de monstres marins, et feuillages, la base ajourée à roseaux et rocailles

Époque Napoléon III

H. 33 cm - L. 41 cm PFD

Petits manques et restaurations

4 000 / 5 000 €

Reproduction page 4

49

Bureau plat en bois noirci, le plateau à coins arrondis et bordure de laiton soutenu par une ceinture mouvementée ouvrant à trois tiroirs et reposant sur des pieds cambrés

Époque Louis XV

Ornementation de bronze dorés, rapportée

H. 75 cm - L. 146 cm - P. 75 cm PFD

Restaurations, peinture refaite

4 000 / 5 000 €

50

Grand miroir à pareclozes en bois doré à décor de mascarons, guirlandes et vases de fleurs, la glace biseautée

Époque Napoléon III

H. 220 cm - L. 148 cm PFD

Petits éclats et manques

600 / 800 €



50

51

Commode en noyer en noyer mouluré et sculpté de forme mouvementée, le plateau de bois reposant sur des montants galbés terminés par des pieds en volutes, à décor ajouré de feuillages, agrafes et rocailles

Nîmes, époque Louis XV

H. 91 cm - L. 126 cm - P. 63 cm PFD

Une serrure manquante

4 000 / 5 000 €



54



52

52**Grand cartel** en bronze doré à décor de feuillages, draperies, vase, palmette et mascarons

Le cadran signé de Raingo Frères à Paris

Style Louis XVI, seconde moitié du XIX^e siècle

H. 92 cm - L. 40 cm PFD 1 200 / 1 500 €

53**Commode** en marqueterie de fleurs et treillages, la façade à ressaut et les côtés évasés, ouvrant à trois tiroirs, le dessus de marbre Sarrancolin reposant sur des montants arrondis à cannelures simulées terminés par des pieds cambrés.

Style Transition Louis XV-Louis XVI

H. 93 cm - L. 140 cm - P. 52 cm PFD

Petits accidents et restaurations d'usage 800 / 1 200 €

54**Paire de flambeaux** dans le goût de Jean-Démôsthène Dugourc, à décor de bustes de femme et passementerieStyle Louis XVI, XIX^e siècle

H. 35 cm PFD

Montés à l'électricité 300 / 400 €

55**Commode** en loupe de tuya et amarante, la façade à ressaut ouvrant à deux tiroirs, le dessus de marbre brèche violette reposant sur des montants arrondis à cannelures et des pieds cambrés.Style Transition Louis XV-Louis XVI, XX^e siècle

H. 90 cm - L. 93 cm - P. 45 cm PFD 400 / 600 €



59

56**Lustre** en bronze doré et verre taillé de forme corbeille, à dix lumières et décor de perles facettées et pendeloques ; (accidents et manques)Première moitié du XIX^e siècle

H. 105 cm - D. 80 cm environ PFD 1 000 / 1 500 €

57**Commode** en bois de rose et palissandre, la façade à ressaut ouvrant à trois tiroirs, le dessus de marbre rouge des Flandres reposant sur des montants à pan coupé terminés par de petits pieds cambrés

Époque Louis XVI

Ornementation de bronzes ciselés et dorés

H. 91 cm - L. 128 cm - P. 63 cm PFD

Piqures, petits manques 1 200 / 1 500 €

58**Table** rectangulaire en marqueterie de chevrons et treillages, ouvrant à un tiroir et reposant sur des pieds en gaine

Style Louis XVI

H. 76 cm - L. 90 cm - P. 55 cm PFD 150 / 200 €

59**Paire de vases** couverts couverts en marbre blanc et bronze doré, de forme balustre, la monture à décor de têtes de bélier, frise de postes et guirlandes

Style Louis XVI, vers 1900

H. 61 cm PFD 600 / 800 €

60**Petite commode** en palissandre et amarante ouvrant à trois tiroirs, le dessus de marbre gris Sainte-Anne reposant sur des montants à pan coupé terminés par des pieds cambrés

Époque Louis XVI

Ornementation de bronzes dorés

H. 79 cm - L. 76,5 cm - P. 38,5 cm PFD

Restaurations dans les fonds 300 / 500 €

61**Table tric-trac** en acajou

Plateau articulé, pieds fuselés terminés par des roulettes en laiton

Avec jetons en ivoire

Époque début du XIX^e siècle

H. 76,7 cm - L. 115 cm - P. 56,5 cm 600 / 800 €

62**Suite de quatre fauteuils** en acajou, accotoirs à fleurs de lotus stylisées, pieds sabre

Estampille de Loret

Époque Restauration

Garniture du tissu crème

H. 92 cm - L. 58 cm - P. 50 cm PFD

Accidents et restaurations 400 / 600 €

Rare ensemble de vases d'Anduze provenant d'un château du Languedoc



63

63

Grand vase d'Anduze en terre-cuite vernissée, signé dans un écu Louis Bourguet

XIX^e siècle

H. 95 cm PFD

Importants accidents et manques

400 / 500 €

64

Deux vases d'Anduze en terre-cuite vernissée, avec des médaillons monogrammés ; inscrits : « Fait par Boisset potier à Anduze 1802 (?) »

Début du XIX^e siècle

H. 67 cm et 68 cm PFD

Importants accidents et manques

On y joint deux vases d'Anduze avec des traces de glaçure verte du XIX^e siècle

H. 65 cm et 72 cm

800 / 1 200 €



66

65

Trois vases d'Anduze en terre-cuite vernissée, avec des médaillons monogrammés; deux inscrits : « Fait par Boisset potier à Anduze 1803 », le troisième inscrit : Boisset

Début du XIX^e siècle

H. entre 70 et 72 cm - D. entre 62 et 64 cm PFD

Importants accidents et manques

800 / 1 200 €

66

Deux grands vases d'Anduze en terre-cuite vernissée, avec des médaillons monogrammés ; inscrit : « Fait par Boisset potier à Anduze 1803 »

Début du XIX^e siècle

H. 66 cm chacun PFD

Importants accidents et manques

On y joint deux autres vases d'Anduze du XIX^e siècle par Boisset

H. 75 cm et 81 cm

1 200 / 1 500 €





67

67

Antoine Louis Barye (1796-1875)

Lionne du Sénégal

Épreuve en bronze à patine verte

Fonte posthume

Signé « BARYE » sur la terrasse

Porte la marque du fondeur « F. BARBEDIENNE Fondeur » et le

N° « 3555 » inscrit à l'encre au revers

H. 26 cm AM

800 / 1 000 €

68

Pierre Jules MENE (1810-1879)

Épagneul breton

Bronze à patine médaille, signé sur la table

L. 14 cm

150 / 200 €



69

69

Harry BITTER (1883-1973)

Antilope

Bronze patiné, signé et numéroté 2/3

Siclé en bois naturel

L. 14,5 cm (hors socle)

200 / 300 €

69 bis

Dans le goût de Jean-Baptiste CLESINGER (1814-1883)

La Main de Chopin

Épreuve en plâtre

L. 24 cm

Tâches et usures

250 / 300 €



70

Intéressant 1/4 de queue Steinway en très bel état de restauration laqué noir.

Cet instrument est de la belle époque Steinway, et a été fabriqué dans la manufacture de New York en 1904 (110000). Sa conception très moderne est équipée de la mécanique Steinway & Sons ainsi que tout l'ensemble d'harmonie comme ceux montés sur les pianos actuels. Belle présentation esthétique et mécanique ainsi que le cadre en fonte d'une seule pièce afin d'augmenter la résistance de l'instrument à la traction des cordes. Instrument en état de jeu

H. 97 cm - L. 145 cm - P. 177 cm

10 000 / 15 000 €

Expert Richard Pick : 06 71 63 17 32. Assisté de Guy Henri Estimbre





73

71

Grande table de milieu en fer forgé à double entretoise martelée et ajourée de feuilles d'acanthe stylisées

Plateau en marbre vert de mer mouluré

Travail des années 40 dans le goût de Poillerat

H. 73 cm - L. 150 cm - P. 93 cm

3 000 / 4 000 €

72

Jacques Émile RUHLMANN (dans le goût de)

Guéridon en placage de palissandre à plateau circulaire rayonnant, intégrant des pastilles d'ivoire. Piètement central tripode à jambes gainées galbées terminées par des patins de métal argenté.

H. 63 cm - D. 76 cm AM

1 000 / 1 500 €

73

Dans le goût de Joseph Hoffmann

Paire de fauteuils en bois laqué noir, structure en demi-cercle ajourée et habillée, assises supportées par sphères en massif.

Garniture de l'assise et du dossier recouverte de tissu dans le goût des années 1900

H. 76,5 cm - L. 57 cm - P. 50 cm TL

2 000 / 3 000 €



74

Dans le goût des années 1940

Grande paire de miroirs à parecloles à encadrement de bois noirci

H. 91.5 cm - L. 92 cm TL

1 500 / 2 000 €

75

Bureau de dame à corps demi-lune en bois laqué noir et partie centrale rectangulaire gainée de parchemin ouvrant par trois tiroirs en ceinture. Piètement d'angle à jambes gainées galbées ornementées d'ivoire en partie basse

H. 72 cm - L. 120,5 cm - D. 40,5 cm AM

On y joint son tabouret au modèle. Prises de tirage et entrée de serrure en ivoire

Sauts de placage, restaurations

3 000 / 4 000 €





79



86



85

76

Émile GALLE (1864-1904)

Tables gigognes à trois éléments en noyer mouluré à plateaux rectangulaires en marqueterie de bois d'essence différente. Décor de chardons sur fond de paysage lacustre sur la première, de voiliers sur la deuxième et de personnages bretons dans une barque sur la dernière. Piètement latéral à jambes évidées réunies par une entretoise et doubles jambes en arceaux

Signées dans la marqueterie

H. 70 cm - L. 58 cm - P. 38 cm AM

600 / 800 €

Bibliographie : Alastair Duncan & Georges de Bartha, Gallé Furniture, Antique Collectors' Club, Woodbridge, 2012, modèles au décor similaire référencés sous le n° 206 et modèles au piètement similaire référencés sous le n°205, l'ensemble reproduit p. 216.

77

Pierre PAULIN (1907 - 2007)

Ile Barbe - Rhône

Panneau en laque de couleurs rehaussé de dorure à très léger relief et craquelures

Signé en bas à droite

H. 204 cm L. 98,5 cm AM

800 / 1 000 €

78

René LALIQUE (1860-1945)

Coupe « Vases n°1 » (modèle créé en 1921). Épreuve en verre blanc moulé pressé satiné mat et brillant

Signée

H. 3,5 cm - D. 29,5 cm AM

Un éclat à la bordure

150 / 200 €

Bibliographie : Félix Marcilhac, René Lalique - catalogue raisonné de l'œuvre de verre, Les éditions de l'amateur, Paris, 2004, section « Coupes », modèle référencé sous le n°2131 et reproduit p. 753.

79

René LALIQUE (1860-1945)

Vase « *Druide* », dit aussi « *Gui de chêne* » (modèle créé en 1924).

Épreuve en verre moulé pressé patiné et satiné mat et brillant

Signé à la pointe

H. 19 cm AM

Col meulé

300 / 600 €

Bibliographie : Félix Marcilhac, René Lalique - catalogue raisonné de l'œuvre de verre, Les Éditions de l'amateur, Paris, 2011, section « Vases », modèle référencé sous le n°937 et reproduit p. 425.



80



81



83

80

René LALIQUE (1860-1945)

Vase « Bagatelle » (modèle créé en 1939).

Épreuve en verre moulé pressé satiné mat et brillant

Signé à la pointe

H. 17 cm

300 / 500 €

Bibliographie : Félix Marcilhac, René Lalique - catalogue raisonné de l'œuvre de verre, Les Éditions de l'amateur, Paris, 2011, section « Vases », modèle référencé sous le n°10-936 et reproduit p. 471.

81

CRISTAL LALIQUE

Bol et coupe à caviar « Igor ». Épreuves en cristal blanc moulé pressé satiné mat et brillant

Signé

H. 25 cm (totale) - D. 20 cm AM

300 / 400 €

Historique : création de Marie-Claude Lalique dans les années 1980.

Bibliographie : catalogue commercial de la maison Lalique, Paris, 1977, modèle référencé et reproduit planche L3

82

TRAVAIL FRANÇAIS

Vase sphérique en verre blanc moulé pressé satiné mat à décor floral

H. 18 cm AM

40 / 60 €

83

TRAVAIL FRANÇAIS

Vase en dinanderie à corps ovoïde conique et col annulaire patiné vert antique à décor de pommes de pins

H. 15 cm AM

50 / 80 €

84

DAUM

Soliflore à long col tubulaire et base renflée sur talon annulaire.

Épreuve en verre rosé à décor gravé en réserve à l'acide de branches de gui rehaussé de dorure

Trace de signature sous la base

H. 13 cm AM

100 / 120 €

85

DAUM - NANCY

Vase conique à col ouvert sur talon, c. 1918-1920. Épreuve en verre grisé et blanc bullé à décor intercalaire de résilles bleues

Signé et situé

H. 12,5 cm AM

1 500 / 2 000 €

Historique : un modèle au décor similaire conservé dans les collections

du Musée des Beaux-Arts de Nancy sous le numéro inv. 80.3.6. Bibliographie : Claude Pétry & Nathalie Méry, Daum dans les Musées de Nancy, Musée des Beaux-Arts, Nancy, 1989, modèle au décor similaire référencé sous le n°98 et reproduit p. 98

86

DAUM - NANCY

Vase sphérique épaulé à petit col ourlé et piédouche, c. 1918-1920. Épreuve en verre rosé, noir et bleu partiellement bullé à décor intercalaire de résilles bleues

Signé et situé

H. 12,5 cm AM

1 200 / 1 500 €

Historique : un modèle au décor similaire conservé dans les collections

du Musée des Beaux-Arts de Nancy sous le numéro inv. 80.3.6. Bibliographie : Claude Pétry & Nathalie Méry, Daum dans les Musées de Nancy, Musée des Beaux-Arts, Nancy, 1989, modèle au décor similaire référencé sous le n°98 et reproduit p. 98.



91



92



89



87

87

DAUM - NANCY

Pavots

Coupe à corps conique, pied renflé et col trilobé. Épreuve en verre doublé marmoréen jaune orangé et vert à décor de plaquettes de verre orange en application entièrement meulées à la roue

Signé et situé sur le pied

H. 20 cm - D. 20,5 cm AM

Bibliographie : Katharina Büttiker, Daum Nancy - Maîtres verriers, catalogue de l'exposition éponyme présentée du 29 mai 1986 au 25 juillet 1986 à la Galerie Wuehre 9 - Art Deco, Munich, variante de notre modèle référencée et reproduite sous le n°72 (s.p.).

4 200 / 5 000 €

88

Alexandre FASSIANOS (né en 1935) & DAUM (éditeur)

« Kallisti », modèle créé en 1988. Broche en pâte de verre bleue rehaussée de dorure dans une monture en métal doré

Signée des deux noms au revers

H. 4,5 cm - L. 6,7 cm AM

100 / 150 €

89

Émile GALLÉ (1846-1904)

Vase à base pansue en verre multicouche vert à décor de feuilles gravées à l'acide

Signé

H. 26 cm AM

200 / 300 €

90

ETABLISSEMENTS GALLE

Vase ovoïde à col conique sur talon annulaire. Épreuve en verre multicouche vert et bleu sur fond jaune. Décor de fleurs de lotus gravé en camée à l'acide

Signé dans le décor

H. 14 cm AM

300 / 400 €

91

François-Théodore LEGRAS (1839-1916)

Vase quadrangulaire à angles arrondis. Épreuve en verre rosé orangé et blanc. Décor d'ailettes d'érables gravé en réserve à l'acide et entièrement rehaussé d'émail violet.

H. 19,5 cm AM

Infimes et égrenures au col

100 / 200 €

92

DEVEZ (Camille TUTIE DE VARREUX - VERRERIE DE PANTIN)

Vase obusale en verre multicouche vert et jaune sur fond blanchâtre rosé. Décor de paysage montagnueux lacustre gravé en camée à l'acide

Signé

H. 25 cm AM

120 / 150 €

93

TRAVAIL FRANÇAIS

Vase en céramique à corps balustre et deux anses latérales évidées en partie haute du col. Décor de dragons dans des médaillons en émaux bleu turquoise et ocre rouge sur fond brun clair entièrement craquelé.

Porte une marque sous la base.

Haut. 24 cm AM

120 / 150 €

94

Edmond LACHENAL (1855-1948)

Coq

Épreuve en céramique émaillée polychrome (infimes éclats). Signée.

H. 26 cm AM

Petits éclats

120 / 150 €



94



93

TABLEAUX ANCIENS ET MODERNES



95

95

École de Crémone vers 1600,
entourage de Nicolo Frangipane

Hommage à Bacchus

Huile sur toile

H. 105 cm - L. 141 cm ET

Soulèvements et manques

2 000 / 3 000 €

96

École ESPAGNOLE de la deuxième moitié
du XVI^e siècle

Le mariage mystique de sainte Catherine

Panneau à deux traverses peint au revers

H. 99 cm - L. 76 cm ET

En bas à droite une ancienne étiquette : Mazzuoli/47

Porte une étiquette ancienne avec le numéro 193 Au dos

porte une ancienne attribution A.Mazzuoli/ di le Parmesan

Restaurations anciennes, plusieurs manques, soulèvements

6 000 / 8 000 €

97

École ITALIENNE du XVII^e siècle

Tête de jeune femme les yeux baissés,

Huile sur panneau

H. 33 cm - L. 26 cm ET

Petits manques de matière

1 000 / 1 500 €

98

École ITALIENNE vers 1700, suiveur de Mattia PRETI

La Bénédiction de Jacob par Isaac

Huile sur toile

H. 96 cm - L. 133 cm ET

Accidents et restaurations

1 000 / 1 500 €



96



99

José de PAEZ (école mexicaine du XVIII^e siècle)

Christ portant la croix

Cuivre

H. 22 cm - L. 17 cm ET

Signé en bas à droite : « Joseph de paez.f.en.Mex »

5 000 / 7 000 €



100

Ecole FLAMANDE vers 1550, suiveur d'Adrien ISENBRANDT

Lamentation sur le Christ mort

Panneau transposé sur panneau de forme cintré Sans cadre

H. 48,5 cm – L. 34,8 cm ET

Restaurations anciennes, manques et petits accidents

6 000 / 8 000 €

Exposition :

L'Art du Moyen Age dans les collections marseillaises, Musée Cantini,
1952, N°41 « La déposition de Croix, Panneau, Flandre XV^e »



101



102

101

École ITALIENNE du XVII^e,
suiveur des BASSANO

Le Christ chez Marthe et Marie

Huile sur toile

H. 91 cm - L. 133 cm ET

2 500 / 3 000 €

Exposition :

L'Art du Moyen Age dans les collections marseillaises, Musée Cantini,
1952, N°41 « La déposition de Croix, Panneau, Flandre XV^e »

102

École FRANÇAISE du début du XVIII^e siècle

Portrait de Henri Balthazar de Merles

Huile sur toile

H. 76,5 cm - L. 62,5 cm HVS

Petits accidents

300 / 400 €

Fils de Balthazar François de Merles (1622-1702) et de Diane de
VILLARDI (morte en 1676), mort sans postérité, de la branche des
seigneurs de Beauchamps à Avignon



104

103

Entourage de Alessandro GREVENBROECK
(act.c.1717-1724)

Paire de marine

Huiles sur cuivre, portant chacune une étiquette apocryphe au dos « Peeters BONAVENTURA »

H. 13,5 cm - L. 31 cm chacune ET 1 200 / 1 500 €

104

École ITALIENNE du XVIII^e siècle

Portrait du doge Antonio Venier (1330-1400)

Huile sur toile

H. 61,5 cm - L. 48,5 cm (ovale) HVS 1 000 / 1 200 €



105

105

Jean François Xavier ROFFIAEN (1820-1898)

Paysage de montagne à la cascade

Huile sur toile rentoilée, signée et datée « 1849 » en bas sur la droite

H. 72 cm - L. 118,5 cm HVS

Restaurations 800 / 1 200 €

106

Paul Camille GUIGOU (1834-1871)

Paysage à la mare

Huile sur panneau, signée en bas à droite et datée « 63 » ? et dédiée « à Pothey »

H. 13 cm - L. 26,2 cm HVS

Un certificat de Mme Claude-Jeanne BONNICI, en date du 20 juillet 2014 sera remis à l'acquéreur 3 500 / 4 000 €



106



113

107

RAPHAEL PONSON (1835-1904)

Partie de pêche

Huile sur toile, signée 'R.Ponson' (en bas à gauche)

H. 38 cm - L. 60,8 cm

Accidents et restaurations. Restaurations à l'arrière de la toile, déchirure devant

500 / 700 €

108

Julien Gustave GAGLIARDINI (1846-1927)

Retour de pêche ; Les pêcheuses

Deux huiles sur panneaux, signées en bas à droite

H. 14 cm - L. 23,5 cm et H. 14,5 cm - L. 23,5 cm HVS

Au revers du premier une étude de femme avec son époussette.

500 / 800 €

109

Maxime NOIRÉ (1861-1927)

Musicien assis au bord d'une oasis

Huile sur toile signée en bas à droite

H. 40 cm - L. 55 cm HVS

Craquelures et légers manques

400 / 600 €

110

Joseph MILLION (1861-1931)

Paysage à la montagne

Huile sur toile signée en bas à droite et datée « 19-7-1905 » en bas à gauche

H. 126 cm - L. 102,5 cm HVS

Restaurations

400 / 600 €

111

François Léon PRIEUR-BARDIN (1870-1939)

Bord de côte du Bosphore

Huile sur toile, signée et datée 1901 en bas à droite

H. 50 cm - L. 61 cm

800 / 1 200 €

112

François Léon PRIEUR-BARDIN (1870-1939)

Bord de rivière animée

Huile sur toile, signée et datée 1901 en bas à droite

H. 50 cm - L. 61 cm

1 400 / 1 800 €

113

Anders OSTERLIND (1887-1960)

Paysage breton à la meule

Huile sur toile signée en bas à droite

H. 60 cm - L. 73 cm HVS

800 / 1 200 €

Nous remercions l'association Anders Osterlind d'avoir confirmé l'authenticité de ce tableau sur photographie, il sera inclus dans le catalogue raisonné actuellement en préparation.

Collection de tableaux provençaux de Madame C.

L'ensemble de plus de 130 tableaux que nous avons la chance de présenter provient de la collection d'une vie dédiée à l'amour de la peinture provençale, populaire et colorée. Une synthèse humble et précise d'une assemblée d'artistes aux thèmes et couleurs variés. D'Audibert à Serra, de Verdilhan à Arnaud, de Mandin à Ambrogini, du mouvement du Peano aux ateliers du vieux Marseille...la collection de Madame C. nous révèle la richesse de cette création picturale.

114

Dans le goût de Adolphe MONTICELLI (1824-1886)

Femme et chien dans un parc

Huile sur panneau, signature apocryphe en bas à gauche
H. 26 cm - L. 12 cm 300 / 350 €

115

Dans le goût de Adolphe MONTICELLI (1824-1886)

Deux femmes et un chien dans un paysage de tempête

Huile sur panneau
H. 18 cm - L. 26 cm 350 / 400 €

116

Dans le goût de Adolphe MONTICELLI (1824-1886)

Couple dans un parc

Huile sur toile marouflée sur carton, signature apocryphe en bas à droite
H. 13 cm - L. 19 cm
Soulèvements et manques 250 / 300 €

117

Dans le goût de Adolphe MONTICELLI (1824-1886)

Scène de parc

Huile sur panneau monogrammée « M » en bas à droite
H. 18 cm - L. 23 cm
Dans un cadre à canaux et palmettes en bois et stuc doré
350 / 400 €

118

Dans le goût de Adolphe MONTICELLI (1824-1886)

Femmes dans un parc

Huile sur panneau
H. 42 cm - L. 55 cm 500 / 600 €

119

Dans le goût d'Adolphe MONTICELLI (1824-1886)

Musiciens et femmes dans un parc

Huile sur panneau
H. 33 cm - L. 41,5 cm
Cadre en bois et stuc doré à palmettes et frises de laurier
500 / 600 €

120

Dans le goût d'Adolphe MONTICELLI (1824-1886)

Deux femmes et un chien dans un parc

Huile sur panneau
H. 32 cm - L. 41,5 cm
Dans un cadre en bois et stuc doré à écoinçons 500 / 600 €



124

121

Victor COSTE (1844-1923)

Bateaux de pêche

Huile sur panneau signée en bas à gauche
H. 27 cm - L. 34 cm 200 / 250 €

122

Joseph MEISSONNIER (1864-1943)

Personnages au milieu des arbres en fleurs

Huile sur panneau signée en bas à droite
H. 44 cm - L. 75 cm 300 / 400 €

123

René SEYSSAUD (1867-1952)

Champs d'oliviers

Huile sur panneau signée en bas à droite
H. 26 cm - L. 39 cm 400 / 450 €

124

René SEYSSAUD (1867-1952)

Vase de roses sur la nappe bleue

Huile sur toile signée en bas à droite
H. 73 cm - L. 60 cm
Dans un cadre en stuc mouluré et doré 700 / 800 €



125

Attribué à René SEYSSAUD (1867-1952)

Les Meules

Huile sur carton

H. 21 cm - L. 32 cm

250 / 300 €

126

René SEYSSAUD (1867-1952)

Vue d'un parc

Huile sur isorel, signée en bas à droite

H. 37 cm - L. 54 cm

Cadre en stuc de style Louis XV

500 / 600 €

127

Joseph MILON (1868-1947)

Ruines roses

Huile sur carton, attribué au dos

H. 33 cm - L. 25 cm

Dans un cadre en bois et stuc doré de style Louis XV 200 / 250 €

128

Odilon ROCHE (1868-1947)

Les baigneuses

Étude de nu en jaune

Crayon et aquarelle sur papier

400 / 500 €

129



129

Louis Mathieu VERDILHAN (1875-1928)

Le Port de La Ciotat

Aquarelle à fond perdu signée en bas à droite

H. 30 cm - L. 20 cm

300 / 350 €

130

Louis Mathieu VERDILHAN (1875-1928)

Le Port de Toulon

Dessin à l'aquarelle, pastel et fusain, signée en bas à droite et situé à Toulon

H. 26,5 cm - L. 36,5 cm DV

400 / 600 €

131

André VERDILHAN (1881-1963)

Autoportrait

Huile sur papier, signée en bas à gauche, daté « 1950 »

H. 34 cm - L. 21 cm

Déchirures

200 / 250 €

132

André VERDILHAN (1881-1963)

Scène de ferme en Provence

Huile sur panneau signée en bas à droite

H. 45 cm - L. 91 cm

300 / 350 €

133

André VERDILHAN (1881-1963)

Coin d'atelier

Huile sur panneau signée en bas à droite

H. 49 cm - L. 40 cm

100 / 150

136



139

134

Marcel ARNAUD (1877-1956)

Nature morte aux grenades

Huile sur toile signée en bas à gauche et datée « 1918 »

H. 27 cm - L. 46 cm

Cadre en bois et stuc doré à feuilles d'acanthé 600 / 700 €

135

Marcel ARNAUD (1877-1956)

Femme en deuil

Huile sur panneau signée en haut à droite

H. 32 cm - L. 24 cm

350 / 400 €

136

Augustin CARRERA (1878-1952)

Nu en mauve

Huile sur toile, attribué au dos

H. 94 cm - L. 55 cm

Petit enfoncement en bas à gauche 600 / 700 €

137

Charles CAMOIN (1879-1965)

Bateaux dans un port de Méditerranée

Huile sur panneau signée en bas à droite

H. 17,5 cm - L. 24 cm

2 000 / 2 500 €

138

Charles CAMOIN (1879-1965)

Hommage à Berthe Morisot

Technique mixte: pastel, fusain et rehauts de gouache sur papier, signée en bas à gauche et titré en bas à droite

H. 26,5 cm - L. 22 cm (à vue) DV

Légères rousseurs 400 / 600 €

139

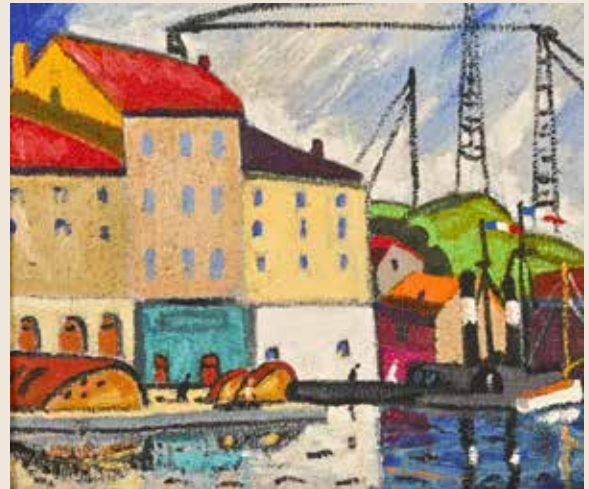
Louis AUDIBERT (1881-1983)

Nu assis sur une méridienne

Huile sur toile signée en bas à gauche

H. 75 cm - L. 106 cm

Légères riffures 600 / 700 €



141

140

Louis AUDIBERT (1881-1983)

Les sanguinaires (Golfe d'Ajaccio)

Deux huiles sur toile formant pendants, signés

H. 24 cm - L. 41 cm

Manques et usures 150 / 200 €

141

Attribué à Louis AUDIBERT (1881-1983)

Le Pont Transbordeur à Marseille

Huile sur toile, situé au dos et daté « 23 »

H. 50 cm - L. 60 cm

250 / 300 €

142

Attribué à Louis AUDIBERT (1881-1983)

Vue du Port

Huile sur toile

H. 40 cm - L. 50 cm

100 / 150 €

143

Jean GUINDON (1883-1976)

Le Port

Huile sur toile signée en bas à gauche

H. 61 cm - L. 82 cm

250 / 300 €



143



148

144

Jean GUINDON (1883-1976)

Bouc-Bel-Air, le Rocher

Huile sur toile signée en bas à droite

H. 41 cm - L. 33 cm

200 / 250 €

145

Jean GUINDON (1883-1976)

Scène de marché

Huile sur toile signée en bas à gauche et datée « 46 »

H. 66 cm - L. 55 cm

200 / 250 €

146

Jean GUINDON (1883-1976)

Lavandière au bord d'une rivière

Huile sur carton signée en bas à gauche

H. 38 cm - L. 55 cm

200 / 300 €

147

Jean GUINDON (1883-1976)

Bergère et son troupeau

Huile sur toile signée en bas à gauche

H. 38 cm - L. 47 cm

150 / 200 €

148

Alfred LOMBARD (1884-1973)

Vue du Panier

Huile sur panneau signée en bas à gauche et datée « 1926 »

H. 26 cm - L. 35 cm

250 / 300 €



152



151

149

Joseph HURARD (1887-1956)

Deux femmes sous un pin en bord de mer

Huile sur toile signée en bas à droite

H. 61 cm - L. 46 cm

200 / 250 €

150

Joseph HURARD (1887-1956)

Paysage à la colline

Huile sur toile signée en bas à gauche, datée « 1915 » et situé

« La montagneuse, Villeuneuve-les-Avignons »

H. 49,5 cm - L. 72,5 cm

250 / 300 €

151

Joseph HURARD (1887-1956)

Le Port et Notre-dame de la Garde

Huile sur panneau signée en bas à droite

H. 24 cm - L. 32 cm

350 / 400 €

152

Joseph HURARD (1887-1956)

Village du Var animé de personnages

Huile sur panneau, signée en bas à gauche

H. 33 cm - L. 59 cm

Cadre en bois laqué doré

400 / 500 €

153

Fernand VAN DEN BUSSCHE (1892-1975)

Vase de fleurs

Huile sur isorel, signée en bas à gauche

H. 41 cm - L. 33 cm

200 / 250 €

154

Louis AUDIBERT (1881-1983)

Village en Provence

Huile sur toile signée en bas à droite

H. 65 cm - L. 83 cm

400 / 500 €

155

Louis AUDIBERT (1881-1983)

Nature morte au vase bleu

Huile sur toile signée en bas à droite

H. 65 cm - L. 54 cm

250 / 300 €



161

163

156

Louis AUDIBERT (1881-1983)

Nu en buste

Huile sur panneau signée en bas à gauche
H. 45 cm - L. 36 cm

300 / 350 €

157

Louis AUDIBERT (1881-1983)

Pêcheurs à leurs filets

Huile sur panneau signée en bas à gauche
H. 42 cm - L. 50 cm

250 / 300 €

158

Attribué à Louis AUDIBERT (1881-1983)

Rue animée de personnages

Huile sur toile
H. 49 cm - L. 65 cm

100 / 150 €

159

Louis AUDIBERT (1881-1983)

Les Cabanons

Huile sur toile, signée en bas à gauche
H. 46 cm - L. 55 cm

250 / 300 €

160

Louis AUDIBERT (1881-1983)

Les Meules de foin

Huile sur toile signée en bas à droite
H. 64 cm - L. 54 cm

250 / 300 €

161

Paul CUCHET (1895-1986)

Le Vallon des Auffes

Huile sur toile signée en bas à droite
H. 54 cm - L. 66 cm

300 / 350 €

162

Jean-Frédéric CANEPA (1894-1981)

Bouquet de fleurs

Huile sur panneau, signée en bas à droite
H. 62,5 cm - L. 52 cm

200 / 250 €

163

Jean-Frédéric CANEPA (1894-1981)

Nature morte à la cruche bleue

Huile sur toile signée en bas à droite
H. 66 cm - L. 54 cm
Restaurations et manques

200 / 250 €

164

Jean-Frédéric CANEPA (1894-1981)

Ferme au puits

Huile sur toile signée en bas à droite
H. 37 cm - L. 46 cm

200 / 250 €

165

Jean-Frédéric CANEPA (1894-1981)

Nature morte à la cruche et aux santons

Huile sur toile signée en bas à droite
H. 55 cm - L. 46 cm

200 / 250 €

166

Jean-Frédéric CANEPA (1894-1981)

Chapelle dans les cyprès

Huile sur toile marouflée sur carton, signée en bas à droite
H. 43 cm - L. 66 cm

250 / 300 €

167

Jean-Frédéric CANEPA (1894-1981)

Paysanne dans un paysage

Huile sur toile signée en bas à droite
H. 50 cm - L. 61 cm

250 / 300 €



169



172

168

Jean-Frédéric CANEPA (1894-1981)

Vue du village de Cabriès

Huile sur panneau signée en bas à gauche
H. 64 cm - L. 65 cm

250 / 300 €

169

Jean-Frédéric CANEPA (1894-1981)

Maison fortifiée dans un paysage

Huile sur toile signée en bas à droite
H. 50 cm - L. 66 cm

250 / 300 €

170

François DIANA (1903-1993)

Paysage au chemin de fer

Huile sur panneau signée en bas à droite
H. 54 cm - L. 74 cm

250 / 300 €

171

François DIANA (1903-1993)

Paysage nocturne de campagne

Huile sur panneau, cachet en bas à gauche
H. 32 cm - L. 41 cm

200 / 250 €

172

François DIANA (1903-1993)

Modèle assis

Huile sur carton signée en bas à droite et datée « 1980 »
H. 102 cm - L. 73 cm

600 / 700 €

173

Fortuné CAR (1905-1970)

Le Mas

Huile sur carton signée en bas à droite
H. 21 cm - L. 26 cm

100 / 150 €

174

Fortuné CAR (1905-1970)

Pins au crépuscule

Huile sur carton signée en bas à droite
H. 36 cm - L. 50 cm

100 / 150 €

175

Fortuné CAR (1905-1970)

La Bergerie

Huile sur panneau signée en bas à gauche
H. 46 cm - L. 38 cm

100 / 150 €

176

Eugène BABOULENE (1905-1994)

Barque en cale sèche

Huile sur toile signée en bas à gauche
H. 46 cm - L. 61 cm

700 / 800 €



176



178

177

Louis TONCINI (1907-2002)

Un port de nuit

Huile sur isorel, signée en bas à droite

H. 60 cm - L. 46 cm

300 / 350 €

178

Louis TONCINI (1907-2002)

Les Arums

Huile sur toile signée en bas à droite et datée « 1937 »

H. 64 cm - L. 46 cm

200 / 250 €

179

Pierre AMBROGIANI (1907-1985)

Le couple

Gouache signée en bas à droite

H. 22 cm - L. 17 cm

250 / 300 €

180

Pierre AMBROGIANI (1907-1985)

La Procession

Huile sur carton marouflée toile signée en bas à gauche

H. 41 cm - L. 50 cm

600 / 700 €

181

Pierre AMBROGIANI (1907-1985)

La Cathédrale en jaune

Huile sur isorel, signée en bas à gauche

H. 42 cm - L. 55 cm

600 / 700 €

182

Pierre AMBROGIANI (1907-1985)

Vase de fleurs en bleu, blanc et rouge

Huile sur toile signée en bas à droite

H. 46 cm - L. 38 cm

350 / 400 €



184

183

Pierre AMBROGIANI (1907-1985)

Paysage aux meules

Huile sur isorel signée en bas à droite

H. 27 cm - L. 41 cm

500 / 600 €

184

Pierre AMBROGIANI (1907-1985)

Le Village de Cassis

Huile sur panneau signée en bas à gauche

H. 50 cm - L. 65 cm

700 / 800 €

185

Pierre AMBROGIANI (1907-1985)

Scène de moisson

Gouache sur papier, signée en bas à droite

H. 52 cm - L. 61 cm

250 / 300 €

186

Pierre AMBROGIANI (1907-1985)

Maisons aux toits rouges

Huile sur toile signée en bas à gauche

H. 32 cm - L. 46 cm

Craquelures

450 / 500 €

187

Louis TONCINI (1907-2002)

Paysage

Huile sur toile signée en bas à droite et datée « 1976 »

H. 46 cm - L. 62 cm

300 / 350 €

188

Louis TONCINI (1907-2002)

Bouquet

Huile sur isorel signée en bas à gauche et datée « 1942 »

H. 36 cm - L. 27 cm

150 / 200 €



189

189

Simon SIMON-AUGUSTE (1909-1987)

Le Buveur

Huile sur carton signé en bas à gauche
H. 41 cm - L. 33 cm

150 / 200 €

190

Simon SIMON-AUGUSTE (1909-1987)

Le Pique-Nique

Huile sur toile marouflée sur panneau, signée en bas à droite
H. 50 cm - L. 196 cm

400 / 450 €

191

Simon SIMON-AUGUSTE (1909-1987)

Portrait d'enfant

Huile sur carton, signée en bas à droite
H. 23 cm - L. 22 cm

150 / 200 €



191

192

Richard MANDIN (1909-2002)

Portrait de femme de profil

Huile sur carton, signée en haut à gauche, daté « 1960 »

H. 64 cm - L. 46 cm

350 / 400 €

193

Richard MANDIN (1909-2002)

Bouquet de fleurs

Huile sur panneau signée en bas à gauche et datée « 1957 »

H. 65 cm - L. 50 cm

250 / 300 €

194

Richard MANDIN (1909-2002)

Nu Assis,

Huile sur toile signée en bas à gauche, datée « 1946 » et
situé Paris

H. 85 cm - L. 60 cm

400 / 500 €



190



197

195

Richard MANDIN (1909-2002)

Vue d'une propriété à Vaison-la-Romaine

Toile en plein cintre, signée en bas à droite et datée « 1945 »
H. 150 cm - L. 185 cm 900 / 1 000 €

196

Richard MANDIN (1909-2002)

Bord de mer

Huile sur carton signée en bas à gauche
H. 48 cm - L. 64 cm 350 / 400 €

197

Richard MANDIN (1909-2002)

Cathédrale de Marseille

Huile sur toile, signée en bas à droite et titré « Cathédrale »
H. 60 cm - L. 70 cm 700 / 800 €

198

Richard MANDIN (1909-2002)

Les Pointus

Huile sur panneau signée en bas à droite
H. 62 cm - L. 46 cm 250 / 300 €

199

Richard MANDIN (1909-2002)

Coupe de fruit

Gouache sur carton, signée en bas à gauche
H. 31 cm - L. 48 cm 250 / 250 €

200

Richard MANDIN (1909-2002)

Les Chevaux

Huile sur panneau signée en bas à gauche et datée « 1955 »
H. 50 cm - L. 63 cm
Dans un cadre en stuc doré à feuilles d'acanthes 400 / 500 €



204

201

Richard MANDIN (1909-2002)

La Plage

Huile sur panneau signée en bas à gauche et datée « 1965 »
H. 43 cm - L. 61 cm 300 / 350 €

202

Richard MANDIN (1909-2002)

Portrait de femme

Huile sur isoler, signée en haut à gauche et datée « 1955 »
H. 66 cm - L. 53 cm 350 / 400 €

203

Richard MANDIN (1909-2002)

Portrait de femme aux cheveux bleus

Huile sur carton signée en bas à gauche
H. 50 cm - L. 33 cm
Référence au catalogue raisonné : n° 228 250 / 300 €

204

Richard MANDIN (1909-2002)

Allée d'arbres

Huile sur toile signée en bas à gauche et datée « 1944 »
H. 60 cm - L. 75 cm 300 / 350 €

205

Richard MANDIN (1909-2002)

Cruche rouge sur table bleue

Huile sur panneau signée en bas à gauche et datée « 1966 »
H. 64 cm - L. 47 cm 350 / 400 €

206

Attribué à Richard MANDIN (1909-2002)

Paysage aux roches blanches

Huile sur panneau
H. 50 cm - L. 65 cm 300 / 350 €



209

207

Attribué à Richard MANDIN (1909-2002)

Paysage

Huile sur panneau
H. 30 cm - L. 34 cm

200 / 250 €

208

Antoine SERRA (1908-1995)

Vase de fleurs de topinambours sur un entablement

Huile sur toile signée en bas à droite
H. 46 cm - L. 64 cm

350 / 400 €

209

Antoine SERRA (1908-1995)

Portrait de jeune fille au ruban rouge

Huile sur toile signée en bas à gauche
H. 66 cm - L. 50 cm

400 / 450 €

210

Antoine SERRA (1908-1995)

Vase de dahlias jaunes sur un entablement

Huile sur toile signée en bas à droite
H. 65 cm - L. 46 cm

Quelques craquelures et soulèvements

350 / 400 €

211

Antoine SERRA (1908-1995)

Les Barques en Camargue

Gouache et pastel, signée en bas à droite et datée « 58 »
avec envoi à M. et Mme BUIS

H. 48 cm - L. 63 cm

350 / 40 €



216

212

Antoine SERRA (1908-1995)

Paysage de Sardaigne

Huile sur toile signée en bas à droite
H. 55 cm - L. 74 cm

Craquelures et léger enfoncement

300 / 350 €

213

Antoine SERRA (1908-1995)

Les Roses

Huile sur panneau, signée en bas à droite et datée « 47 »
H. 59 cm - L. 42 cm

250 / 300 €

214

Antoine SERRA (1908-1995)

Maladrummi

Huile sur toile signée en bas à droite et datée « 35 »
H. 50 cm - L. 70 cm

400 / 500 €

215

Antoine SERRA (1908-1995)

Maison provençale

Huile sur toile signée en bas à droite
H. 50 cm - L. 74 cm

300 / 350 €

216

Antoine SERRA (1908-1995)

Nature morte à la cafetière bleue

Gouache et aquarelle, signée en bas à droite
H. 63 cm - L. 78 cm

300 / 400 €

217

Antoine SERRA (1908-1995)

Paysage de Rome

Huile sur toile signée en bas à droite
H. 40 cm - L. 50 cm

250 / 300

218

Antoine SERRA (1908-1995)

Nature morte aux melons et aux poires

Pastel et gouache, signée en bas à droite, daté « 87 »

H. 64 cm - L. 49 cm 200 / 300 €

219

Antoine SERRA (1908-1995)

Bouquet I

Huile sur toile signée en bas à droite et datée « 86 »

H. 62 cm - L. 46 cm 250 / 300 €

220

Attribué à Simon SIMON-AUGUSTE (1909-1987)

Nu couché

Pastel

H. 23 cm - L. 30 cm 150 / 200 €

221

Simon SIMON-AUGUSTE (1909-1987)

Pichet de tulipes

Huile sur carton signée en bas à droite

H. 42 cm - L. 33 cm 200 / 250 €

222

Antoine FERRARI (1910-1995)

L'église au toit rouge

Huile sur isorel, signée en bas à gauche

H. 55 cm - L. 67 cm 300 / 350 €

223

Antoine FERRARI (1910-1995)

Paysage à l'étang

Huile sur carton signée en bas à droite

H. 35 cm - L. 50 cm 200 / 250 €

224

Antoine FERRARI (1910-1995)

Vase de fleurs

Huile sur toile signée en bas à gauche

H. 55 cm - L. 46 cm 250 / 300 €

225

Pierre LEDDA (1914-1994)

Composition géométrique en volume

Technique mixte sur panneau

H. 69 cm - L. 69 cm 100 / 120



218

226

Pierre LEDDA (1914-1994)

Couple sous le soleil

Huile sur panneau signée en bas à droite

H. 83 cm - L. 53 cm 100 / 150 €

227

Fortuné CAR (1905-1970)

Miroir aux oiseaux à Martigues

Huile sur isorel signée en bas à droite

H. 44 cm - L. 83 cm 150 / 200



227



229

228

Pierre TROFIMOFF (1925-1996)

Le Port d'Alger

Huile sur toile signée en bas à gauche, situé et daté « 1949 »
H. 33 cm - L. 41 cm 350 / 400 €



229

Pierre GONTARD (1927)

Les Pontons

Huile sur isorel, signée en bas à droite et datée « 63 »
H. 53 cm - L. 62 cm 200 / 250 €

230

André ROUBAUD (1929)

Vue de Piana (Corse)

Huile sur toile signée en bas à droite
H. 50 cm - L. 66 cm 250 / 300 €

231

André ROUBAUD (1929)

Village en bord de mer

Aquarelle sur papier, signée en bas à droite
H. 20 cm - L. 28 cm 100 / 150 €

232

André ROUBAUD (1929)

Dimanche matin à la Préfecture

Huile sur toile signée en bas à gauche
H. 57 cm - L. 46 cm 250 / 300 €

233

André ROUBAUD (1929)

Le Port et l'hôtel Bellevue

Huile sur toile signée en bas à droite
H. 65 cm - L. 55 cm 300 / 350 €

234

Andrée IMBERT (1930)

L'Atelier du Port

Huile sur toile signée en bas à droite
H. 82 cm - L. 60 cm 250 / 300



233



235

235

Andrée IMBERT (1930)

Nature-morte aux poires

Huile sur toile, signée en bas à droite

H. 40 cm - L. 80 cm

150 / 200 €

239

Georges BRIATA (1933-2019)

Mère africaine

Gouache et aquarelle, signée en bas à gauche

H. 59 cm - L. 37 cm

250 / 300 €

236

Andrée IMBERT (1930)

Couple

Huile sur toile signée en bas à gauche

H. 47 cm - L. 55 cm

200 / 250 €

240

Joseph STAMBOULIAN (1937)

Couple de musiciens

Huile sur panneau signée en bas à droite

H. 65 cm - L. 50 cm

200 / 250 €

237

Guy TOUBON (1931)

Le Vieux cargo

Huile sur toile signée en bas à gauche et datée « 76 »

H. 50 cm - L. 62 cm

200 / 250 €

241

Michel POURTEYRON (1938-2011)

Le Clocher bleu

Gouache signée en bas à droite

H. 23 cm - L. 31 cm

150 / 200 €

238

Georges BRIATA (1933-2019)

Chaumière dans les arbres

Gouache signée en bas à gauche

H. 40 cm - L. 53 cm

150 / 200

242

Jacques PELLEGRIN (1944-2021)

Composition

Huile sur isorel signée en bas à gauche et datée « 1991 »

H. 80 cm - L. 32 cm

150 / 200



243

243

Thierry MIRAMON (1965)

Bar Américain à seize heure

Huile sur toile signée en bas à droite

H. 60 cm - L. 73 cm

700 / 800 €

244

Louis DUFOR (XX)

Balancelle au Vieux Port, devant les Augustins

Huile sur carton signée en bas à gauche

H. 37 cm - L. 46 cm

150 / 200 €



244

245

René MAILHE (XX)

Fin d'après-midi dans la forêt de l'Accapte (Presqu'île de Giens)

Huile sur panneau signée en bas à gauche

H. 27 cm - L. 35 cm

100 / 150 €

246

Henri GUILBERT (XX)

Au bord de l'Arc, les Baigneuses

Huile sur toile marouflée sur isorel, signée en bas à droite

H. 43,5 cm - L. 60 cm

150 / 200 €

JEUDI 2 DÉCEMBRE – 14H30

DESIGN

ART CONTEMPORAIN

Contenu d'une villa
provençale des années
1960 et collection de
luminaires d'un amateur





DESIGN



300

300

Travail des années 1940

Pied de lampe figurant un ours portant chassant une grenouille

Cuivre argenté

H. 29 cm - L. 12 cm TL CM

État d'usage

120 / 180 €



301

301

Travail français des années 1940

Lampe agraphe articulée et surmontée d'un abat-jour demi sphérique.

Métal Chromé, laiton

H. 23 cm - L. 11 cm

80 / 100 €



303

302

Paire de bouts de canapé en fer doré dans le goût des années 1940

H. 55 cm - L. 57cm - P. 47 cm

Un verre manquant

100 / 120 €

303

Travail des années 1940

Lampadaire sur base pyramidale en escalier

Fut pyramidale sculpté.

Chêne teinté

H. 152 cm - L. 41 cm - P. 41 cm CM

Une petite restauration

600 / 800 €

304

Dans le goût de Gilbert POILLERAT

Travail des années 1970

Table basse, piètement en pyramides inversées ajourées superposés par globes ajourés rejoins par entretoises en demi cercle. Plateau en marqueterie de marbre

Métal laqué et oxydé, doré

H. 48 cm - L. 130 cm - L. 80 cm AM

400 / 600 €

305

Dans le goût de Gilbert POILLERAT

Travail des années 1970

Bout de canapé, piètement en pyramides inversées ajourées superposés par globes ajourés rejoins par entretoises en demi cercle. Plateau en marqueterie de marbre

Métal laqué et oxydé, doré

H. 57.5 cm - L. 65 cm - L. 65 cm AM

300 / 400 €

306

Dans le goût de Jules CAYETTE

Travail des années 1940.

Grand lampadaire aux décors de feuillages et d'enroulements.

Fer forgé

H. 150 cm - L. 40 cm

Manques, restaurations modernes

600 / 800 €

307

Jean GERBINO (1876 - 1966)

Travail des années 1940

Important vase boule à décors polychrome

H. 23 cm - D. 29 cm TL

Signé sous la base

150 / 200 €



308

Travail des années 1940

Lampe de table, quatre tiges stylisées formant piètement rassemblées par une bague surmontée d'un fût cylindrique. Métal laqué et doré
H. 46 cm - L. 24 cm - P. 24 cm CM 300 / 400 €

309

Dans le goût de la maison Lunel

Travail des années 1950.
Lampadaire à quatre bras de lumière sur base ronde, rassemblés par un bague et terminé par un décor végétale et cornet en bakelite.
Métal laqué et doré.
H. 170 cm - L. 53 cm 300 / 400 €

310

Édition MORAND

Travail des années 1940
Lampe, base octogonale en laiton surmonté de forme en verre facetées.
H. 60 cm - D. 19 cm
Eclats, bris 200 / 300 €



311

311

Robert DUDLEY BEST (1892 - 1984)

Modèle BL1
Édition des années 1970
Lampe de bureau orientable sur base ronde
Métal chromé et laqué
H. 55 cm - L. 47 cm
Situé sur la rotule
Ancienne étiquette Best & Lloyd, revendeur du modèle
Un petit éclat de laque 200 / 300 €

312

Edouard Wilfrid BUQUET (1886-?)

Lampe de bureau montée sur balancier.
Abat-jour conique en aluminium et pied circulaire
Metal nickelé, bois
H. 42 cm - P. 47 cm
Plaque du fabricant sous le pied.
Jeu dans le balancier 1 000 / 1 500 €



312

313

Éditions Arlus.

Travail des années 1960
Paire d'applique à 2 bras de lumières supportant réflecteur en forme de gouttes.
Laiton et opaline
H. 25 cm - L. 24 cm - P. 15 cm 100 / 200 €



314



317

316

314

Travail des années 1950

Paire d'appliques en métal doré de forme diabolo

Montées sur tige articulée

H. 24 cm

250 / 350 €

315

Travail français des années 1960

Lampadaire à 3 feux de lumière

Fut monté sur base circulaire et finit par trois tiges orientables.

Métal doré

H. 155 cm

Nous joignons les structures des abat jours d'origine

150 / 200 €

316

Travail des années 1950

Lampadaire sur trois pieds surmonté d'un fut et d'un système balancier à 3 positions bloquées par tige.

Laiton, bronze

H. 156 cm - L. 80 cm - P. 57 cm

Manque 2 éléments de finitions

300 / 400 €

317

Travail des années 1950

Lampe de bureau sur balancier

Montée sur 2 rotules

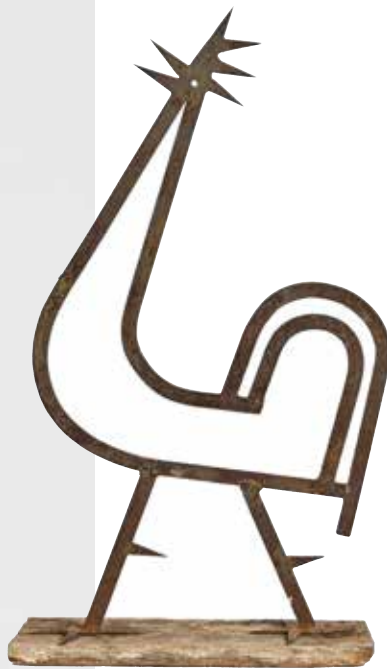
Abat jour diffuseur en ABS et papier laiton et métal laqué noir

H. 51 cm - L. 50 cm

200 / 300 €



319



318



320

318

Le Coq

Dans le goût des ateliers de Marolles
Travail dans le goût des années 1950
Sculpture en méplat de métal rouillé
Base en bois

H. 64 cm - P. 11 cm - L. 35 cm

80 / 100 €

319

Travail français des années 1950

Lampadaire sur trois pieds surmonté d'un fut cylindrique et d'un réflecteur conique

Métal laqué et verre

H. 150 cm - D. 31 cm TL

Réflecteur non d'origine

200 / 300 €

320

Dans le goût de Matthieu Matégot

Travail des années 1960

Serviteur en tôle perforée, plateau supérieur amovible

Métal laqué noir et jaune

H. 76 cm - D. 40,7 cm

150 / 200 €

321

Travail des années 1950

Lampadaire à structure en bois courbée avec tablette, finissant par un abat-jour en forme de diabolo ajouré monté sur rotule.

Chêne, métal laqué

H. 194 cm - L. 40 cm

200 / 300 €



330

322

Baumann

Travail des années 1950

Grand paravent articulé

Bois teinté

H. 150 cm - L. 300 cm

Signé sur plaquette en laiton

30 / 400 €

323

Édition Fratelli Reguitti

Travail des années 1960

Valet

Montant rejoint par entretoises en laiton supportant cintre avec epaulettes sortantes.

H. 105 cm - L. 55 cm - P. 30 cm

150 / 200 €

324

Dans le goût des Édition Regain

Travail des années 1950

Fauteuil, 4 pieds formants structure joints par entretoises surmontées de larges accoudoirs, assise en tissu

Pin

H. 73 cm - L. 75 cm - P. 80 cm

Assise refaite

200 / 300 €

325

Dans le goût de Charlotte Perriand

Ensemble pour les Arcs

2 tabourets et une table basse constructions réunies par entretoises

Pin

Dim. tabourets H. 42 cm - L. 45 cm - P. 30 cm

Dim. table H. 42 cm - L. 43 cm - P. 80 cm

États d'usage

500 / 600 €

326

Travail scandinave des années 1970.

Lampe de table, base et fut sculpté dans la masse.

Abat jour en lamelle de bois.

Bois d'olivier

H. 53 cm - D. 31 cm TL

150 / 200 €

327

Travail français des années 1950

Tabouret brutaliste à 4 pieds

Surmontés d'une épaisse planche

Bois

H. 34 cm - L. 30 cm - P. 30 cm

50 / 100 €

328

Travail danois des années 1960

Chevet et teck et plaquage de teck rangement en ceinture

H. 53 cm - L. 42 cm - P. 36 cm

100 / 150 €

329

Travail français des années 1960

Paire de lits en teck et plaquage de teck

H. 85 cm - L. 194 cm - P. 94 cm

État d'usage

300 / 400 €

330

Dans le goût de Pierre Cruge

Travail français des années 1960

Porte revue

Chêne

H. 34,5 cm - L. 19,5 cm - P. 38,5 cm

80 / 100 €



331

331

Travail des années 1950

Dans le goût des éditions Lunel

Pied de lampadaire

Trépied portant fut simple coiffé d'un système lumineux.

H. 152 cm - L. 38 cm

3 petits trous dans le fut

200 / 300 €



336

332

Édition Roche Bobois des années 1970

Paire de chevets

Structure en rotin recouverte de tressage de rotin (différents entre les deux chevets)

Un tiroir en dessous d'un espace libre

H. 35 cm - L. 57 cm - P. 40 cm

100 / 150 €

333

Dans le goût de Roger FERAUD

Travail des années 1960

Porte manteau mural

Fer battu et laqué noir formant pyramide inversée et accueillant un miroir

H. 163 cm - L. 63 cm

150 / 200 €

334

Travail français des années 1960

Ensemble comprenant une table bureau et un fauteuil de bureau en rotin.

Plateau de la table recouvert d'un cannage de rotin

Dim. table H. 71 cm - L. 81 cm - P. 59 cm TL

Dim. chaise H. 84 cm - L. 56 cm - P. 45 cm

État d'usage

100 / 150 €

335

Travail français des années 1960

Ensemble comprenant une paire de chaises, une table en rotin et d'une étagère, le plateau de la table et l'étagère recouverts d'un simili à l'imitation de paille

Dim. Table H. 74 cl - L. 60 cm - P. 111 cm TL

Dim. Chaises H. 84 cm - L. 47 cm - P. 44 cm

Dim. étagère H. 75 cm - L. 46 cm - P. 24 cm

État d'usage

100 / 150 €

336

Travail italien des années 1960

Lampadaire, base en forme de coupe inversé supportant un fut avec 6 bras de lumière.

Réflecteur en verre moulé.

Laiton, métal laqué blanc.

H. 164 cm - L. 25 cm

Un petit éclat de laque

400 / 600 €

337

Travail danois des années 1960

Un ensemble d'une table et deux chaises

Pietement de la table et dossiers des chaises ajourés

Dossiers des chaises finement sculpté de décors géométriques

Table H. 73 cm - L. 65.5 cm - L. 122 cm

Chaises H. 80 cm - L. 34 cm - P. 42 cm

État d'usage

150 / 200 €





338

Travail régional des années 1960

Série de 6 chaises

Dossier ajouré d'un coeur

Bois creusé et travaillé en partie à la gouge

H. 85 cm - L. 33 cm - P. 45 cm

300 / 400 €

339

Dans le goût des céramique d'Accolay,

Vase en ceramique ajourée supportant un important abat jour en partie brodé de laine

Eclairage interieur et exterior

H. 70 cm - L. 20 cm - P. 28 cm

Avec abat-jour, H. 148 cm

300 / 400 €

340

Borge MOGENSEN (1914-1972)

Édition Brande Mobelindustri des années 1960

Bibliothèque ouvrant à deux portes coulissante avec étagères en partie basse. Surmonté de deux portes à galandage laissant apparaître tiroirs formant secrétaire en ceinture, la partie haute ouverte avec étagères

Teck et plaquage de teck

H. 182 cm - L. 100 P. 40 cm

État d'usage

400 / 500 €

341

Travail scandinave des années 1960

Table basse ouvrant sur ensemble Formant bar

Teck plaquage de teck, laiton, mélaminé blanc

H. 42cm - P. 77.5 - L. 77.5 cm

État d'usage

500 / 600 €

342

Édition Arlus

Travail des années 1950

Suspension à trois feux de lumière, Barre horizontale retenant une structure supportant 3 réflecteurs en verre moulé.

Métal laqué et laiton

H. 65 cm - L. 74 cm - P. 14 cm

Une tige de fixation non d'origine

300 / 400 €

343

Travail francais des années 1960

Bibliothèque basse

Montant en fils d'acier laqué noir supportant étagères en stratifié à l'imitation du bois

H. 110 cm - L. 282 cm - P. 35 cm

État d'usage

150 / 200 €

344

Ilmari TAPIOVAARA (1914-1999)

Édition Laukaan Puu des années 1970

Série de 4 chaises

Structure formant pieds rejoint par entretoise, assise plane et dossier sculpté dans la masse

Pin

H. 72.5 cm - L. 40 cm - P. 39.5 cm TL

400 / 500 €

345

Travail des années 1960

Dans le goût des ateliers Dieulefit

Petit gueridon sur trois pieds, 4 carreaux de ceramique au décors de poisson formant plateau

Fer forgé, ceramique émaillée

H. 49,2 cm - L. 30,7 cm - P. 30,5 cm

Petit éclat

80 / 120 €

346

Travail des années 1960

Lot de deux céramiques en grés vernissé

Un vase boule et un vase rectangulaire pique fleurs
H. 24.5 cm - L. 24 cm - P. 9 cm 100 / 150 €

347

Travail des années 1960

Un ensemble pour les fleurs en terre chamotée

Comprenant deux caches pots à hanches, un pique fleurs
et un vase

H. 26.5 cm - D. 21 cm
État d'usage 150 / 200 €

348

Travail des années 1960

Un jeu d'échecs

Pions en céramique vernissé en forme de personnages stylisés.

Avec leur plateau en alu en métal brossé

L. 54 cm - P. 54 cm
État d'usage 100 / 150 €

349

Travail des années 1960

Un jeu d'échecs

Pions en céramique vernissé en forme de personnage stylisé.

Plateau en plaquage de bois
L. 52.5 cm - P. 52.5 cm 80 / 100 €

350

Travail français des années 1960

Lanterne

Deux cylindres superposés et ajourés de formes géométriques

Terre cuite
H. 41.5 cm - D. 27 cm 200 / 300 €

351

Travail danois des années 1960

Plafonnier ou applique carrée

Cadre en teck entourant réflecteur en cristaux de verre.

H. 11 cm - L. 31.5 cm - P. 31.5 cm 80 / 100 €

352

Édition Fritz HANSEN (XX^e siècle)

Modèle série 7

Paire de chaises

Contreplaqué moulé et laqué

H. 73 cm - L. 42 cm - P. 45 cm

Un éclat de laque

Signées sous la base 200 / 300 €

353

Arne JACOBSEN (1902-1971)

Édition Louis Poulsen des années 1960

Model AJ 50

Paire d'appliques en métal laqué

L'une anthracite, l'autre noire

H. 20 cm - P. 24 cm 300 / 400 €

354

Travail scandinave des années 1960

Table basse

Grand parallélépipède rectangle entièrement plaqué de teck
et supporté par quatre pieds en bois massif

H. 33 cm - L. 131 cm - P. 86 cm
Rayures, taches 300 / 400 €



341



363

355

Mogens KOCK (1888 - 1992)

Modèle MK 16

Chaise pliante dite Safari

Hêtre, cuir et tissu

H. 86 cm - L. 50 cm - P. 50 cm

150 / 200 €

356

Travail scandinave des années 1950

Lampadaire, base rectangulaire supportant cadre entourant 6 feux de lumières couvert d'un large réflecteur en tissu, non d'origine

Chêne, métal laqué noir et laiton

H. 119 cm - L. 29 cm - P. 25 cm

Manques, restauration.

150 / 200 €

357

Dans le goût de Mado JOLAIN

Petite table basse, plateau recouvert de carreaux de céramique bleu et de lames de bois.

Piètement en fer noir

H. 34 cm - P. 32 cm - L. 47.5 cm

100 / 150 €

358

Robert DEBLANDER (1924 - 2010)

Coupe en grès chamotté et vernissé

H. 5 cm - D. 16.5 cm

Signée et monogrammée

Petits éclats

80 / 100 €

359

Atelier de Sant-Vicens

Travail des années 1960

Dessin de Jean Lurçat

Assiette au décors figuratif

Céramique émaillée

H. 2,5 cm - D. 25 cm

Signé et situé sous la base

Un petit éclat

100 / 150 €

360

TERRIN et GAZAN (XXème)

Vase, motifs figuratifs et géométriques

Céramique émaillée

H. 14,5 cm - D. 12,7 cm

Signé et situé Vallauris

30 / 50 €

361

Roger CAPRON (1922-2006)

Travail des années 1960

Table basse modèle herbier

Structure surélevé d'un plateau ceinturé recouvert de carreaux de céramique avec impression de végétaux

Bois céramique

H. 27.5 cm - L. 76.5 cm - P. 76.5 cm

100 / 150 €

362

Poterie de la Colombe

Travail des années 1960

Service à orangeade

Un pichet et cinq gobelets

Céramique émaillée blanche en partie ocre et décorée d'une marque noire

Pichet, H. 28 cm - D. 9.5 cm

Gobelets : H. 14 cm - L. 8 cm

Signé de la colombe

120 / 150 €

363

Robert DUPANIER (XXème siècle)

Vase en céramique Vallauris, gris-bleu à lignes géométriques

H. 32 cm

Quelques frottements

80 / 100 €



366



369



368

364

Faïence de SALINS

Travail des années 1960

Service à bouillabaisse décoré de poissons et de crustacés

- Douze assiettes creuses

- Une soupière

- Une coupe

Ceramique émaillée

Signé

350 / 550 €

365

Dans le goût de Georges JOUVE

Large coupe en terre cuite vernissée noire mat.

H. 9.5 cm - D. 24.2 cm

80 / 100 €

366

Jacques BLIN (1920 - 1995)

Pichet décoré de volatiles

Faïence émaillée dans les tons verts

H. 15,2 cm - D. 7,2 cm

Signé sous la base

150 / 200 €

367

Andrée SCHLEGEL VILAR (1916-2009)

Coupe creuse en terre chamottée, aux décors géométrique incisés et émaillés noirs et bleus

H. 7 cm - L. 21 cm

Petits éclats, restauration

Signée «A.V.».

1 000 / 1 200 €

368

Pablo PICASSO (1881-1973)

Oiseau sur la branche, [Modèle conçu en 1952]

Coupe ronde en terre de faïence blanche à décor noir à la parafine oxydée

Cachets en creux, Madoura Plein Feu et Édition Picasso et inscription en noir Édition Picasso, dessous

D. 14,5 cm

Usures au décor

400 / 500 €

Édition à 500 exemplaires, initiée à partir de 1952

Bibliographie : Alain Ramié, Picasso, Catalogue de l'œuvre céramique édité 1947-1971, Vallauris, Galerie Madoura, 1988, modèle décrit sous le n°175

369

Pablo PICASSO (1881-1973)

Hibou mat, [Modèle conçu en 1955]

Plat ovale en terre de faïence blanche à décor aux engobes, noir et bleu, incisé au couteau sous couverte

Cachets en creux, Madoura Plein Feu et Édition Picasso, au revers

H. 37.5 cm - L. 31.5 cm

Plat anciennement brisé et très piètrement réparé DV

600 / 800 €

Édition à 450 exemplaires, initiée à partir de 1955

Bibliographie : Alain Ramié, Picasso, Catalogue de l'œuvre céramique édité 1947-1971, Vallauris, Galerie Madoura, 1988, modèle décrit sous le n°284



370

370

Travail des années 1960

Fontaine en plusieurs parties
Réceptacles de plusieurs tailles et formes
Surmonté d'une élégante composition de formes géométriques
Céramique
Env H. 20 cm - L. 86 cm - P. 300 cm
Restauration 1 000 / 1 500 €

371

Pierre CHAPO (1927 - 1987)

Fauteuil confort modèle « S15 », structure en orme par assemblage, garniture de coussins de cuir noir retenu par un dossier et des accoudoirs courroie en cuir
H. 82 cm - L. 74 cm - P. 73 cm
Cuir déchiré et craquelé, bois insolé 500 / 700 €

372

Pierre CHAPO (1927 - 1987)

Pouf grand confort « S 18 », structure en orme par assemblage, garniture de coussin (manquante)
Plateau mobile faisant table basse d'appoint
H. 33 cm - L. 72 cm - P. 60 cm
État d'usage 500 / 700 €

373

Dans le goût des Ateliers de Marolles

Large miroir
Encadrement en métal soudé et batu structuré en compartiments dans lesquels se loge un bestiaire d'animaux stylisés en feuilles de métal martelées, soudure en métal doré figurant les yeux.
H. 75,2 cm - L. 90.5 cm TL
Miroir fendu dans un angle 1 200 / 1 400 €

374

Dans le goût des Ateliers de Marolles

Large miroir
Encadrement en métal soudé et batu structuré en compartiments dans lesquels se loge un bestiaire d'animaux stylisés en feuilles de métal martelées, soudure en métal doré figurant les yeux.
H. 75 cm - L. 91 cm TL
Miroir fendu dans un angle 1 200 / 1 400 €

375

Dans le goût des Ateliers de Marolles

Porte buches
Trepied supportant un receptacle à buches et formant une tête de chien
Fer martelé
H. 45 cm - L. 36 cm - P. 35 cm TL 200 / 300 €



375



376

376

Dans le goût de Robert MATHIEU

Travail des années 1960

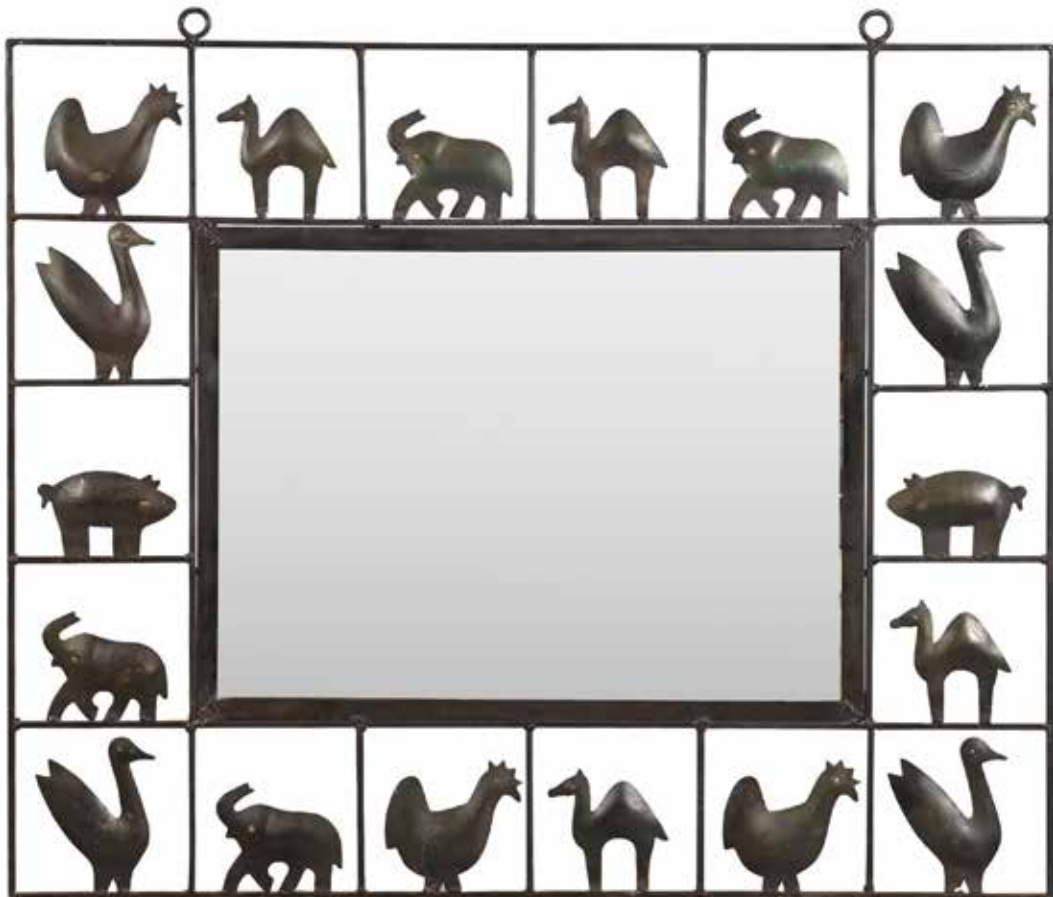
Applique articulée

Abat-jour diabolo ajouré monté sur rotule.

Laiton, métal laqué

L. 65 cm - D. 23 cm

400 / 500 €



373



377

377

Pierre GUARICHE (1926 - 1995)

Édition Steiner des années 1950
Paire de chaises modèle Tonneau
Assises et pieds en bois
H. 75 cm - P. 47 cm - L. 45 cm
État d'usage

500 / 600 €



381

380

Florence KNOLL (1917 - 2019)

Édition KNOLL INTERNATIONAL
Enfilade,
Bois, plaquage de palissandre, metal chromé
H. 65 cm - P. 47 cm - L. 192 cm
Étiquette d'éditeur au dos

600 / 800 €

378

Angelo OSTUNI (XXème siècle)

Table basse, structure compas à section de forme losange
rassemblée par tige en laiton.
Deux plateaux de verre fixés par bouton de laiton.
H. 47 cm - L. 48 cm - P. 93 cm

500 / 700 €

381

Carlo DI CARLI (1910 - 1999)

Édition Sormani
Travail des années 1960
Large fauteuil modèle Sella
Bois, laiton, cuir
H. 90 cm - P. 80 cm - L. 87 cm
État d'usage

1 200 / 1 400 €

379

Dans le goût de Willy Guhl (XXème siècle)

Travail des années 1960
Paire de grandes et larges coupes faisant office de porte plante.
Ciment
H. 36 cm - D. 98 cm

600 / 800 €



380



382

Alain RICHARD (1926 - 2017)

Édition Meuble TV des années 1960

Enfilade de la série 800

Piètement en tube de métal laqué noir à section carrée supportant buffet ouvrant sur deux portes battantes, une porte basculante et 4 tiroirs en façades. Deux étagères en verre

Frêne et plaquage de frêne

H. 96cm - L. 240 cm - P. 60 cm

Étiquette de l'éditeur

Légers manques de vernis, manque étagère en verre dans le bar
1 400 / 1 600 €

Bibliographie : Les décorateurs des années 1950. Patrick Favardin, Norma Éditions, 2016. P. 284 notre enfilade dans une essence de bois différente

383

Alain RICHARD (1926 - 2017)

Édition Meuble TV des années 1960

Table de la série 800

Piètement en tube de métal de forme carrée supportant un plateau à rallonges repliantes plaqués de frêne

H. 75.5 cm - L. 180 cm - P. 86 cm - L. 240 avec rallonges

Étiquette de l'éditeur sous le plateau

Légères marques sur le plateau 600 / 800 €

Bibliographie : Les décorateurs des années 1950. Patrick Favardin, Norma Éditions, 2016. P. 284 notre table dans une essence de bois différente

384

Travail scandinave des années 1960

Porte revues

Structure en laiton supportant larges bandes de cuir

H. 44.5 cm - L. 38 cm - P. 48 cm

État d'usage 100 / 150 €

385

Hans-Agne JAKOBSSON (1919 -2009)

Édition AB MARKARYD de années 1960

Lustre en laiton à 5 bras de lumière supportant élégants cylindres en verre

H. 80 cm - D. 45 cm

400 / 500 €

386

Poul HENNINGSEN (1894 - 1967)

Éditions Louis Poulsen des années 1970

Modèle Kontrast

Suspension, succession de lames de métal circulaire laquées blanches

H. 53 cm - D. 47 cm

200 / 300 €

387

Poul HUNDEVAD (XX^e siècle)

Travail scandinave des années 1960

Desserte

Structure en teck sur roulettes supportant un plateau amovible.

H. 60 cm - L. 43 cm - P. 71.5 cm

État d'usage, tâches 200 / 300 €



383



395

388

Travail danois des années 1970

Table basse. Structure et plateau réunie par gorges

Teck

H. 40 cm - L. 75 cm - P. 75 cm

Située sous les plateaux

200 / 300 €

389

Poul KJAERHOLM (1929 - 1980)

Chauffeuse PK 22

Structure en fonte d'aluminium

Recouverte d'une toile beige formant assise et dossier

H. 72 cm - L. 63.5 cm - P. 60 cm

État d'usage, oxydation et déchirures

500 / 700 €

390

Poul KJAERHOLM (1929 - 1980)

Modèle PK 71

Suite de trois tables gigognes. Plateaux en ABS noir (amovibles) et piètement en métal de section carré

H. 28.7 cm - L. 28.4 cm - P. 28.4 cm

État d'usage

300 / 400 €

391

Verner PANTON (1926-1998)

Lustre à trois étages, stucture en métal chromé supportant pampilles de nacre rondes rejointes par chainettes

H. 65 cm - D. 43 cm

Manque et état d'usage

300 / 500 €

392

Édition HANSEN ET GULDBORG

Travail des années 1960

Ensemble de sept meubles à différentes fonctionnalités, range couverts à tiroirs, portes battantes à la française et trois étagères provenant d'un système murale

Palissandre

H. 49,5 cm - L89.5 cm

État d'usage

1 100 / 1 300 €

393

Henry Rosengren HANSEN (XX^e siècle)

Brande Mobilindustri des années 1960

Table de salle à manger. Une rallonge à l'italienne et une rallonge d'origine

H. 72 cm - D. 120 cm - L. des rallonges 60 cm

Legers frottements sur le plateau

1 000 / 1 200 €



396

394

Henry Rosengren HANSEN (XX^e siècle)

Brande Mobelindustri des années 1960

Rare serie de 6 chaises. Palissandre et simili cuir

H. 78 cm - L. 46,5 cm - P. 44 cm

Vernis insolé sur l'une

Signées sous l'assise

1 200 / 1 400 €

395

Henry Rosengren HANSEN (XX^e siècle)

Édition Brande Mobelindustri des années 1960

Enfilade, tiroirs tapissés d'une feutrine verte et portes ouverture

à la française agrémentées d'étagères

Palissandre

H. 80 cm - L. 240 cm - P. 47 cm

Un coté insolé

1 000 / 1 200 €

396

Travail des années 1970

Ensemble de 6 bouts de canapé formant table basse

Fer, verre armé

Dim. d'un module : H. 43,5 cm - L. 43 cm - P. 43 cm

Piqûres sur le métal

500 / 600 €

397

Travail des années 1970

Grand Bureau

Structure en fer massif avec étagères en verre armé supportant un grande et épaisse dalle de verre.

H. 73 cm - L. 183 cm - P. 70 cm

Deux étagères brisée, piqure sur le métal

700 / 900 €

398

Charles (1907-1978) et Ray (1912-1988) EAMES

Édition Mobilier international

Lounge chair et son ottoman

Palissandre et cuir noir

Étiquette de l'éditeur

H. 92 cm - L. 84 cm - P. 87 cm

Fauteuil postérieurement réhaussé entre piétement et assise

3 000 / 5 000 €



399

 **Alexandre NOLL (1890 - 1970)**

Travail des années 1960

Coupe

Noyer

H. 13 cm - L. 21.5 cm - P. 26 cm

Signée

3 000 / 4 000 €

400

Jean PROUVE (1901-1984)

Circa 1950

Lit Modèle Scal n°452 avec sa tablette pivotante

Structure en tôle d'acier plié et piétement en tube d'acier laqué rouge, la tablette triangulaire pivotante, patins des pieds, panneaux tête et pied de lit en chêne massif, ces derniers fixés par vis finissant en cabochon en acier laqué rouge.

H. 45 cm - L. 195 cm - P. 84.5 cm

Eclat de laque, éclat sur un patin de pied, tache sur le bois

6 000 / 8 000 €

Provenance : Présent de Jean Prouvé à Monsieur Marc T, père de Patrick T, actuel propriétaire.

401

 **Eero SAARINEN (1910 - 1961)**

Édition Knoll International

Table de salle à manger à plateau circulaire en marbre piétement tulipe en fonte d'aluminium laqué blanc.

H. 72.5 cm - D. 115 cm

État d'usage

1 800 / 2 000 €

402

 **Eero SAARINEN (1910 - 1961)**

Édition Knoll International

Série de cinq chaises pivotantes modèle Tulip.

Galettes d'assise recouvertes de tissu d'époque

Fonte d'aluminium et fibre de verre

H. 80 cm - L. 47 cm - P. 40 cm

État d'usage

1 800 / 2 000 €

403

 **Eero SAARINEN (1910-1961)**

Édition Knoll International

Guéridon bas à plateau circulaire en marbre piétement tulipe en fonte d'aluminium laqué blanc.

H. 36 cm - D. 50.5 cm

Manque de vernis sur le plateau

500 / 800 €





400



401

402

403



407

404

Eero SAARINEN (1910 - 1961)

Édition Knöll International des années 1970

Fauteuil de bureau modèle Executive

Piètement sur roulettes

Metal chromé et simili cuir

H. 83 cm - P. 61 cm - L. 54 cm

État d'usage

Étiquette d'éditeur sous l'assise 300 / 400 €

405

Dans le goût de Eero SAARINEN

Table de salle à manger

Marbre et piètement diabolos en bois laqué blanc

H. 73 cm - D. 119.5 cm 400 / 500 €

406

Travail des années 1970

Grand miroir rond

Spectaculaire encadrement à palmes enroulées en métal doré

Miroir biseauté

D. 126 cm 1 500 / 2 000 €

407

Dans le goût de maison Baguès

Travail des années 1960

Paire d'applique à 2 bras de lumière

Figurant palmes

Métal doré

H. 35 cm - L. 26 cm - P. 13 cm

Oxydation 150 / 200

408

Dans le goût de Maison Baguès.

Travail des années 1960

Paire d'appliques à 2 bras de lumière figurant bouquets dans un vase.

Métal doré, verre moulé

H. 46 cm - L. 30 cm - P. 12 cm 300 / 400 €

409

Dans le goût de Pierre PAULIN

Bureau à rapproché du modèle CM172

Travail des années 1960

Structure avec un caisson à 3 tiroirs supportant plateau

Metal laqué, chêne plaqué

H. 77 cm - L. 100 cm - P. 50 cm TL

État d'usage 100 / 150€

410

Ferronnerie Chaty

Située à Vallauris

Grand miroir soleil

Verre Convexe

Metal doré

D. 96 cm

Non signé 400 / 600 €

411

Dans le goût de la maison Charles

Travail des années 1960

Paire d'appliques à 2 bras de lumières sur décor floral

Métal doré

H. 45 cm - L. 26 cm TL 300 / 400 €

412

Dans le goût de maison Baguès

Travail des années 1960

Importante paire d'appliques figurant palmiers

Métal laqué

H. 53 cm - L. 42 cm - P. 25 cm 200 / 300 €

413

Édition Rörstrand

Travail suédois des années 1970

Lampe vase au décor d'insectes

Porcelaine

H. 50 cm - D. 13 cm 300 / 400 €

414

Maison Baguès

Travail des années 1970

Applique à 2 bras de lumière représentant bouquet dans un vase.

Métal doré et verre moulé.

H. 45 cm - L. 19 cm 300 / 400 €



415

415

Dans le goût de Maison Charles

Travail des années 1970

Élégantes paire de lampes

Bases carrées supportant feuillage et fut à 3 lumières surmontés de glands

Métal chromé

H. 64 cm - D. 21 cm

400 / 600 €

416

Dans le goût de Maison Jansen

Travail des années 1970

Lampadaire de style néoclassique sur base triangulaire.

Fut avec décoration à l'antique.

Métal niquelé

H. 157 cm - L. 25 cm

600 / 800 €

417

Jacques DUVAL-BRASSEUR (1934 - 2021)

Travail des années 1970

Lampe de table formant végétal

Bronze doré, fibre végétale

H. 48 cm - L. 25 cm - P. 20 cm

Signée

Manque 2 pétales

1 200 / 1 400 €

418

Travail des années 1960

Paire d'appiques à 2 bras de lumière au décors de feuilles de roseaux.

Métal doré

H. 59 cm - L. 37 cm

150 / 200 €



416



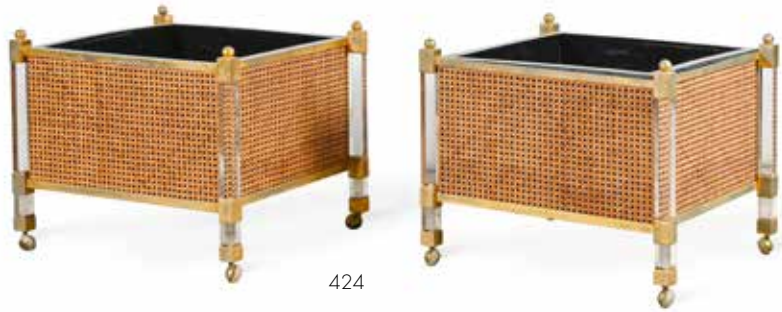
419



422



423



424

419

Dans le goût de maison Baguès

Travail des années 1970

Élégante paire d'appliques à deux bras de lumières montés sur un décors de rinceaux et de fleurs.

Métal doré

H. 33 cm - L. 21 cm - P. 12 cm

200 / 300 €

420

Travail italien des années 1970

Paire de lampes en métal doré et laqué noir

Goutte en verre de murano formant grappes de raisin pour reflecteurs.

Decors de rinceau en fer et verre

H. 57 cm - D. 47 cm

État d'usage

150 / 200 €

421

Travail des années 1960

Paire d'appliques à deux bras de lumière au décor de végétaux enroulés.

H. 40 cm - L. 22 cm

150 / 200 €

422

Dans le goût de maison Baguès

Travail des années 1960.

Suspension à six lumières rassemblées sur un cercle suspendu par tiges stylisés et décoré de nœuds.

Métal laqué noir et laiton

H. 60 cm - D. 65 cm

Manques de laque

300 / 400 €

423

Dans le goût de Henry FERNANDEZ (XX^e siècle)

Travail des années 1990.

Lampe de table, base carrée supportant élégantes feuilles de chênes stylisés et fut avec son abat-jour.

Bois laqué, laiton

Dim. sans abat jour

H. 46 - L. 60 cm - P. 40 cm TL

800 / 1 000 €

424

Travail des années 1990

Paire de jardinières sur roulettes montants en altuglas et métal doré faces décorées d'un joli travail de paillage intérieur en altuglass noir

H. 50 cm - L. 54 cm - P. 58 cm

200 / 300

425

Dans le goût de Henri FERNANDEZ

Travail des années 1970

Lampe de table de forme végétale retenant reflecteurs en forme de feuilles

Bronze doré, gypse.

H. 48 cm - L. 30 cm

1 200 / 1 400 €



425

426

Hans agne JAKOBSSON (1919 - 1909)

Édition AB MARKARYD

Travail des années 1970

Lampadaire à deux lumières intégrés dans caissons, reflecteurs à ailettes

Métal chromé et laqué

H. 130 cm - P. 30 cm

Étiquette d'éditeur dans un des caissons

600 / 800 €

427

Dans le goût des éditions Guzzini

Travail des années 1970

Lampadaire à 2 feux de lumière

Fût se séparant en deux parties, chacunes supportant globes en plexiglass opaque et opalin

Métal laqué blanc

H. 158 cm - L. 85 cm - P. 33cm

État d'usage

200 / 300 €

429

Gae AULENTI (1927 - 2012)

Édition Martinelli

Modèle Pipistrello, dessin des années 1970

Lampe surmontée de son abat jour quadri lobés

Métal, métal laqué blanc, acrylique moulé

H. 71 cm - D. 53 cm

Étiquette de l'éditeur sur le fut

500 / 600 €

428

Dans le goût de Roger LECAL

Travail des années 1970

Miroir oval sur piètement cylindrique biseauté en bois laqué blanc

H. 168.5 cm - D. 25 cm

150 / 200 €

430

Le CORBUSIER (1887 - 1965)

Édition CASSINA

Modèle LC2, dessin de 1928

Canapé trois places, coussins recouvert de tissu rouge

H. 68 cm - P. 70 cm - L. 180 cm

Signé de l'éditeur avec numéro de série 42969 sur la structure.

1 800 / 2 000 €



430



437

431

Dans le goût de Maison Charles .

Travail des années 1970.

Lampadaire, base circulaire surmonté de quatre demi cylindres de différente taille.

Métal chromé et laqué

H. 100 cm - D. 24 cm

Piqûres

400 / 500 €

432

Kazuo MOTOZAWA (XX^e siècle)

Travail des années 1970

Édition STAFF

Modèle Saturno Space

Paire de suspensions

Métal chromé

H. 25 cm - D. 40 cm

Étiquette de l'éditeur

1 000 / 1 200 €

433

Travail des années 1970

Grande suspension de forme ronde fait d'une succession de lames de métal chromé.

Monté sur système monte et baisse

H. 30 cm - D. 40 cm

Très légères piqures

200 / 300 €

434

Giancarlo PIRETTI (XX^e siècle)

Édition castelli des années 1970

Série de six chaise pliantes en acrylique fumées

Montant en fonte d'aluminium

H. 76 cm - L. 47 cm - P. 47 cm

Une fêlure sur une chaise

200 / 250 €

435

Dans le goût de Michel Dumas (XX^e siècle)

Porte revue

Large bande de plexyglass fumé profilé en U accueillant compartiments en plexyglass transparent.

H. 50 cm - L. 17 cm - P. 35 cm

100 / 150 €

436

Travail des années 1970

Lampe de chevet de forme cubique en métal chromé

H. 22 cm - L. 13 cm - P. 13 cm

80 / 100 €

437

Dans le goût de Guy Lefevre

Table basse à 2 niveaux de plateau

Laiton, métal niquelé, verre

H. 37 cm - L. 67 cm - P. 107 cm

200 / 300 €

438

Orfèvrerie GALLIA

Travail des années 1970

Lot de deux sceaux à champagne

Métal argenté

Dim. du plus grand H. 23 cm - D. 19 cm

50 / 80 €

439

Paire de Portants

Travail des années 1970

Structure sur roulettes comportant barres et portants mobiles fixés par vis papillon.

Métal nickelé

H. 180 cm - P. 38 cm L. 78 cm

800 / 1 000 €



439



440

Travail danois des années 1970

Liseuse avec réflecteur orientable.

Métal chromé

H. 123 cm - L. 40 cm

200 / 300 €

441

Travail des années 1970

Lampadaire liseuse, base circulaire supportant fut monte et baisse et un réflecteur orientable de la forme d'un prisme.

Métal doré

H. 135 cm - L. 43 cm

Piqûres

200 / 300 €

442

Édition ABO

Travail danois des années 1970

Lampadaire liseuse. Base circulaire supportant un fut et un réflecteur orientable de forme demi sphérique.

Métal laqué blanc

H. 120 - L. 47 cm

Étiquette d'éditeur sous le globe

État d'usage

150 / 200 €

443

Marcel BREUER (1902 - 1981)

Éditions des années 1970

Serie de 4 chaises B32

Assises cannées

H. 82 cm - L. 46 cm - P. 50 cm

État d'usage

200 / 300 €

444

Bruno GUECCHLIN (XX^e siècle)

Édition Skipper Pollux des années 1970

Paire de lampadaires « mezzaluna »

Fut en métal chromé monte et baisse sur base en marbre.

Supportant demi lune en métal laqué accueillant système halogène

H. 180 cm - L. 31 cm

Piqués, électrification rapportée

500 / 800 €



444



445



446

445

Cini BOERI (1924 - 2020)

Édition Rosenthal des années 1980

Bureau dit de la série Prisma

Medium laqué, verre fumé noir

H. 72,5 cm - L. 221 cm - P. 100 cm

Estampe de l'éditeur

Eclats de laque, laque écaillée

1 200 / 1 500 €

446

Dans le goût de Maria PERGAY

Travail des années 1970

Paire de tables basses

Structure en métal brossé de section carré rejoint en parti basse par un plateau en métal brossé sur ame en bois et supportant une dalle de verre en partie haute

H. 40 cm - L. 40 cm - P. 70 cm 400 / 00 €

447

Leonardo FERRARI & Franco MAZZUCHELLI TARTAGLINO (XX^e siècle)

Édition ARTEMIDE des années 1970

Lampe « PLATEA »

Base en en tôle de métal laquée supportant deux importantes sphères en opaline se superposant

D. 44 cm

Eclat sur la tôle, interrupteur rapporté

300 / 500 €

448

Travail des années 1970

Lampadaire space-age

Fut cylindrique surmonté d'une sphère en cristaux de résine.

H. 142 cm - D. 39.5 cm

250 / 350 €

449

Isaac WALTER et Giancarlo MORETTI (XX^e siècle)

Édition Walter et Moretti des années 1970

Lampe Colomba

Feuille d'aluminium plié et ajouré

Système interrupteur par galet en métal chromé

H. 50 cm - L.47 cm - P. 20 cm

Système électrique rapporté 600 / 800 €

450

Travail italien des années 1980

Lampadaire

Plexiglass opalin plié et ajouré de formes géométriques.

H. 179 cm - L. 24 cm - P. 24 cm

250 / 350 €



450



454

451

Joseph-Andre MOTTE (1925 - 2013)

Édition Steiner

Modèle Prisme

Fauteuil de bureau tournant sur roulettes

Simili cuir

H. 72 cm - L. 73 cm - P. 55 cm TL

Accrocs

Étiquette de l'éditeur sous l'assise

150 / 200 €

452

Sergio MAZZA (né en 1931)

Miroir circulaire modèle « Narciso »

Édition Artemide

Encadrement en métal brossé

D. 62 cm

200 / 300 €

453

Dans le goût des Éditions Lamperti

Travail Italien des années 1980

Lampadaire

Base circulaire surmonté d'une dalle de verre et d'un large cône dissimulant le système lumineux.

Métal laqué blanc, verre laiton

H. 190 cm - D. 32 cm

300 / 400 €

454

Fabrizio BALLARDINI (XXème siècle)

Édition Carate Brianza des années 1990

Modèle San Siro

Structure en métal laqué noir accueillant un ballon formant assise et une toile formant dossier.

H. 97 cm - L. 58cm - P. 54 cm

250 / 350 €



457

455

Frank Lloyd WRIGHT (1867 - 1959)

Édition italienne des années 1990

Bureau. Deux tiroirs en façades. Quatre pieds évasés

Cartonnier sur le plateau

Merisier

H. 90 cm - L. 114.5 cm - P. 62 cm

800 / 1 000 €

456

Ingo MAURER (1932 - 2019)

Édition Ingo Maurer

Modèle Tijuca

Applique murale. Deux tiges portantes système lumineux à contrepoids ABS et métal brossé

P. 60 cm - L. 150 cm

Tampon du créateur sur la base

150 / 200 €

457

Vico MAGISTRETTI (1920 - 2006)

Édition Artemide

Chimera, modèle de 1969

Paire de lampadaires formant ondes

Méthacrylate sur base en métal laqué blanc

H. 180 cm - D. 21.5 cm

Manque une vis de fixation

Tampon d'éditeur sur la base

1 200 / 1 500 €

Bibliographie : 1000 Lights. eds. Charlotte et Peter Fiell. Édition Taschen 2013. Notre modèle représenté p. 412. Modèle inscrit en 2013 à l'inventaire du Centre Pompidou, Centre national d'art moderne / Centre de creation industrielle.

458

Vico MAGISTRETTI (1920 - 2006)

Édition Artemide

Modèle Mezzochimerra, modèle de 1969

Paire de lampes de table formant ondes

Méthacrylate sur base en métal laqué blanc

H. 78 cm - D. 21.5 cm

Tampon d'éditeur sur la base

600 / 800 €

Bibliographie : 1000 Lights. eds. Charlotte et Peter Fiell. Édition Taschen 2013. Notre modele representé p. 412.



458



459



459

Travail des années 1980

Paire de chaises longues basculantes
 Sur piétement associant tubes de sections carrées
 De différentes tailles rejoint par des bases carrées.
 Bascules retenues par un système à vise bloquante
 Cuir, métal laqué noir
 H. 110 cm - P. 58 cm - L. 180cm
 Petits accrocs sur le cuir

1 600 / 1 800 €

460

Travail français des années 1970

Paire de lampadaires
 Fut cylindrique portant projecteurs en métal chromé
 H. 160 cm - L. 30 cm

150 / 200 €

461

Travail français des années 1970

Serie de 6 appliques
 Projecteur cylindrique monté sur fut finit par profilé de fixation
 Métal chromé
 H. 14 cm - L. 42 cm

250 / 350 €

462

Max SAUZE (XX^e siècle)

Travail des années 1990
 Table de salle à manger de la série Isocèle
 Élégante structure en fils de métal chromé supportant dalle de verre.
 H. 72 cm - L. 170 cm - P. 85 cm

500 / 700 €

463

Max SAUZE (XX^e siècle)

Ensemble de 2 chevets et d'un bout de canapé
 Structure en fils d'acier chromés
 Tablette en verre fumé
 H. 41 cm - L. 45 cm - P. 45 cm (bout de canapé)
 H. 47 cm - L. 31 cm - P. 31 cm (chevets)
 Un éclat sur une tablette

200 / 300 €

464

Daniel BERNARD (XX^e siècle)

Édition Autographe Paris des années 1980
 Lampadaire Modèle Oxo
 Structure en métal et dalle de verre.
 H. 124 cm - L. 24 cm

250 / 350 €



460



462



465

Ingo MAURER (1932 - 2019)

Éditions Ingo Maurer

Birds Birds Birds

Dessin de 1992

Lustre à vingt quatre lumières décorées de petite ailettes figurants volatiles

Métal, ampoules, plumes d'oie

H. 190 cm - D. env. 130 cm

2 400 / 2 600 €



469

466

Ingo MAURER (1932 - 2019)

Édition Ingo Maurer

Système Lumineux YAYAHO

Système lumineux à câbles supportants cinq spots à réflecteurs en céramique et trois spots à réflecteur en rhodoïd

Étiquette de l'éditeur

L. env. 200 cm

100 / 200 €

467

Achille CASTIGLIONI (1918 - 2002)

Édition Flos des années 2000

Lampadaire Arco

Rare finition en marbre noir

H. 240 cm - P. 180 cm - L. 30 cm

État d'usage, courbure altérée

300 / 400 €

468

Travail des années 1990

Trois mannequins figurant dame, homme et enfant

Tube de métal à section ronde,

Laqué noir et brossé.

H. 137/165/175 cm - L. 37/45/45 cm

200 / 300 €

469

Dans le goût de l'« Atelier A »

Applique Lumineuse

Travail moderne

Fin tube néon formant dessin géométrique dans un caisson en plexiglass transparent épais

Système électrique et transformateur

H. 25 cm - P. 38 cm - L. 25 cm

200 / 300 €



470

470

Édition Guzzini des années 1980

Lampe de bureau, base ronde surmontée d'un fut et d'un abat-jour en plexigasse opalin monté sur un système monte et baisse

Métal chromé

H. 60 cm - D. 33 cm

200 / 300 €

471

Dans le goût des édition Guzzini

Travail des années 1970

Lampadaire monte et baisse à 3 feux de lumière

Base circulaire supportant axe et réflecteurs sphériques

Métal chromé et laqué blanc

H. 146 cm - L. 33 cm

Une vis de serrage rapportée

150 / 200 €



472



473 476



472

Dans le goût de Eero Aarnio

Travail des années 1980

Bout de canapé en forme de vis

Resine laqué

H. 41 cm - D. 40 cm

Un petit éclat

300 / 400 €

473

Joe COLOMBO (1930 - 1971)

Création de 1966

Édition Kartel des années 1980

Lampe K27

Méthacrylate

H. 23 cm - D. 26 cm

Étiquette de l'éditeur sur la structure

300 / 400 €

474

Travail Italien des années 1970.

Paire de lampes formant diabolos

Verre opalin

H. 30 cm - D. 12 cm

200 / 300 €

475

Travail Allemand des années 1970

Lampadaire sur base ronde surmonté d'un fut et d'un projecteur

carré. Métal chromé et laqué

H. 145 cm - D. 25 cm

Manque de laque

150 / 200 €

476

Goffredo REGGIANI (1929 - 2004)

Travail italien des années 1960

Grande lampe à poser, abat-jour orientable

Métal chromé et laqué noir

H. 61 cm - D. 44 cm

Étiquette d'éditeur une légère rayure sur abat jour 100 / 150 €

477

Dans le goût des éditions « Maison Charles »

Travail des années 1970

Lampe de table formant 4 volutes

Lames de métal chromé

H. 48 cm - P. 39 cm - L. 39 cm

100 / 200 €



477



479



482

478

Dans le goût de Joe COLOMBO

Travail des années 1970

Grande lampe de bureau, fut supportant un abat jour rectangulaire ajouré.

Métal laqué orange et chromé

H. 45 cm - L. 23 cm - P. 12 cm 80 / 100 €

479

Travail des années 1980

Lampe de bureau

Base cylindrique supportant deux futs et un grand axe balancier terminé par demi sphère éclairante

Métal chromé et laqué

H. 50 cm - L. 94 cm 80 / 100 €

480

Georges FRYDMAN (né en 1924)

Édition E.F.A des années 1970

Table basse, important plateau reposant

Sur quatre cornières en métal

Fonte d'aluminium, mélaminé blanc

H. 32 cm - P. 86 cm - L. 86 cm

État d'usage 300 / 400 €

481

Édition Mazzega

Travail Italien des années 1970

Suite de 4 suspensions en forme de fleur inversées en verre de murrano moulé et teinté en partie orange.

Dim. d'une suspension H. 22 cm D. 24 cm 400 / 500 €

482

Édition Lumina

Modèle Daphine

Lampe de bureau articulée

Métal laqué noir

Env. H. 65 cm - L. 50 cm - P. 10 cm

Marque de l'éditeur sous la base 150 / 200 €

483

Travail français des années 1980

Plafonnier ou applique ronde, feuille de métal laquée noir entourant une coupe en verre partiellement irisée.

H. 15 cm - D. 43.5 cm TL 80 / 100 €

484

Vico MAGISTRETTI (1920 - 2006)

Édition Artemide

Table basse modèle Arcadia noire

Fibre de verre

H. 40 cm - P. 70 cm - L. 100 cm

État d'usage, légères rayures sur le plateau

Signée dans la masse sous le plateau 200 / 300 €

485

Éditions Louis DRIMMER

Travail des années 1980

Lampe en céramique figurant une vague avec son abat jour d'origine.

H. 110 cm - L. 40 cm - P. 20 cm

Plaquette de l'éditeur et abat-jour signé 200 / 300 €

486

Édition Cidue des années 1980

Serie de 4 chaises, structure formant pieds et grand dossier arrondi sur le dessus et ajouré de manière verticale

Métal laqué noir, assise en tissu marron

H. 100 cm - L. 41 cm - P. 46 cm 300 / 400 €

487

Travail Italien des années 1970

Élégant canapé deux places en cuir fauve

Structure supportée par élégant tube en métal laqué noir

H. 76 cm - L. 176 cm - P. 96 cm

Tâches 300 / 400 €

488

Nicolas SCHÖFFER (1912-1992)

Installation lumineuse en matière plastique, modulable par l'adjonction de 5 plaques de plexiglas transparent ornées de motifs colorés Édition Artcurial, désignée du nom de la pièce de celui l'artiste, de celui de l'éditeur et datée dessous par thermoformage. Chaque plaque étant monogrammée des initiales de l'artiste

600 / 800 €

489

Raoul RABA (né en 1930)

Création des années 1960

Lampe de table

Association de feuilles de rhodoïd beige

Piètement en plexiglass transparent

H. 40 cm - D. 45 cm

État d'usage, manques

Étiquette de créateur sous la base 100 / 200 €

490

Travail des années 1970

Lampe de chevet, réflecteur en forme de boule orientable

Métal chromé et laqué

H. 22 cm - L. 14 cm - P. 9 cm 80 / 100 €

491

Travail des années 1980

Lampe en forme de chien

ABS blanc

H. 32 cm - L. 28 cm - P. 14 cm

Signé made in China 100 / 120 €

492

Pietro CHIESA (1892 -1942)

Fontana Arte

Vase « Cartoccio »

Feuille de verre striée formant vase

H. 17 cm - D. 27 cm 300 / 500 €

493

Travail des années 1990

Deux vases décorés de gaudrons et d'entrelacements de bulles. Verre

H. 20 cm - D. 19 cm

H. 25 cm - D. 18 cm 100 / 150 €



494

Travail dans le gout de Murano

Ensemble de 8 fruits en verre

L. 12 cm TL 50 / 80 €

495

Orrefors Sweden

Travail des années 1990

Vase corrole en cristal teinté bleu

H. 13 cm - D. 17 cm TL

Étiquette de l'éditeur 30 / 50 €

496

Travail des années 1970

Table basse carrée à 2 plateau en verre

Structure en métal doré;

H. 45 cm - L. 80 cm - P. 80 cm 200 / 300 €

497

Travail des années 1980

Lampe de table

Fut balustre couvert d'un abat jour

Pierre de synthèse, imitation du marbre

H. 52 cm - D. 47.5 cm

Signée sur le fut d'un cachet OB 200 / 300 €

498

Travail des années 1990.

Paire de lampes de chevet.

Cercle sur base rectangulaire, supportant réflecteur en forme de grappe.

Métal, laiton, verre.

H. 23 cm - L. 11 cm - P. 20 cm 300 / 400 €

499

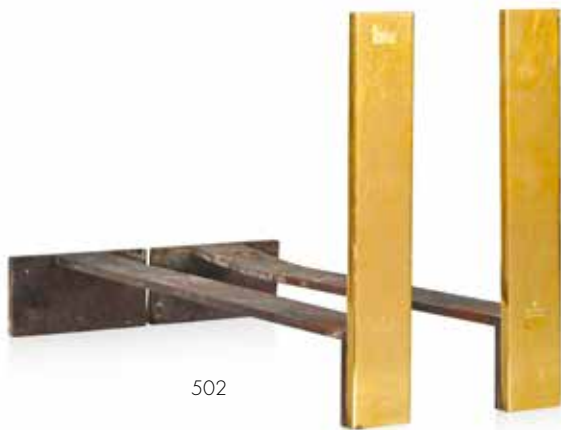
Travail des années 1980

Éditions CASSETTI

Vase soliflore en marbre rouge cerclé d'un bandeau en argent

H. 22,5 cm - D. 12,7 cm

Signé et poinçonné sur le bandeau 80 / 120 €



502

500

Dans le goût des éditions « Maison et Jardin »

Élégante console avec plateau décoré d'impression de feuilles dorées

Bois laqué noir

H. 80 cm - P. 40 cm - L. 120 cm

200 / 300 €

501

Alessandro ABRIZZI (XX^e siècle)

Travail de année 1980

Table de salle à manger

Montant en plexiglass de section carrée rejoint par des entretoise quart de cercle en métal doré

Plateau octogonal en verre

H. 72.5 cm - L. 130 cm - P. 130 cm

Un petit éclat sur le verre

800 / 1 000 €

502

Maison GUCCI éditeur

Travail des années 1980

Paire de chenets

Le devant en bronze doré

H. 30 cm - L. 4.5 cm - P. 49.5 cm

Estampille de l'éditeur en façade

Rayures

200 / 300 €

503

Travail des années 1970

Table basse

Piètement formant deux bananes en résine

Surmontée d'une dalle de verre ovale

H. 47.5 cm - L. 130 cm - P. 71 cm

200 / 300 €

504

Dans le goût des éditions Mazzega

Travail des années 1980

Lampe de table

Base en plexiglass opalin blanc supportant un globe en verre partiellement teinté blanc.

H. 29.5 cm - D. 32 cm TL

150 / 200 €

505

Ferdinand Alexander PORSCHE (1935 - 2011)

Édition Luci des années 1980

Modèle Sintheto Terra

Lampadaire

Double futs cylindrique supportant réflecteurs en métal perforés orientables et laqués jaune.

H. 195 cm - L. 36 cm

250 / 350 €

506

Dans le goût de l'école de Memphis

Travail italien des années 1990

Coiffeuse d'enfant

Structure en tube de métal laqué bleu supportant miroir et meuble avec tiroir en stratifié rayé bleu et blanc.

H. 139 cm - L. 49.5 cm - P. 27.5 cm

100 / 120 €

507

Travail des années 1990

Serie de 3 profils représentant personnages stylisés

Sur socle

Bois laqué

H. 82 cm - L. 59 cm

100 / 150 €



507

508**René BEN LISA (1926 -1995)**

Travail des années 1980

Pichet

Céramique émaillée

H. 26 cm - D. 20 cm

100 / 150 €

509**Travail des années 1970**

Lampe fonnant courbe

Soudure de plaques de cuivre

H. 32 cm - L. 26 cm - P. 6 cm

150 / 200 €

510**Travail des années 1970**

Suspension à 3 feux de lumière

Réflecteurs boule en verre décoré devantant

Des lames de métal chromé tenus par des supports en bois foncé

H. 34 cm - D. 30 cm

100 / 200 €

511**Travail des années 1970**

Suspension à 5 feux de lumière

Réflecteur boule en verre opalin blanc et brun devantant

Des lames de métal chromées tenus par des supports en bois foncé

H. 35 cm - D. 50 cm

100 / 200 €

512**Travail français des années 1970**Suspension rassemblant trois réflecteurs en plexyglass
legerment fumé cerclé de métal chromé

H. 56 m - D. 23 cm

150 / 200 €

513**Travail des années 1980**

Édition Sische

Suspensions à six feux, réflecteurs en plaque de verre fumées
superposées

Laiton

H. 35 cm - D. 40 cm

300 / 400 €

514**Dans le goût de Verneer PANTON**

Travail des années 1970

Lustre à plusieurs étages décorés de pampilles rondes en ABS
Métal chromé

H. 41 cm - D. 30 cm

Piqures, manques

80 / 100 €

515**Dans le goût des édition Mazzega**

Travail des années 1990

Suspension en verre mouléen forme de fleur inversée

H. 25 cm - D. 45 cm

150 / 200 €

516**Travail italien des années 2000**

Lustre à 5 feux de lumière

Cinq globes en verre entourés de cercles en fils d'acier chromés
montés sur fût cylindrique.

H. 103 cm - D. 88 cm

200 / 300 €

517**Travail moderne**

Suspension formant bouteille en fil de métal laqué blanc

H. 65 cm - D. 35 cm

50 / 80 €



ART CONTEMPORAIN



518

518

Pierre BONNARD (1867-1947)

Portrait du compositeur Claude Terrasse (1867-1923)

Dessin à l'encre (plume), désigné du nom du modèle et de l'auteur en bas au centre

H. 17 cm - L. 11 cm

2 000 / 3 000 €

Le dessin est accompagné d'une lettre manuscrite de Claude Terrasse, en date du 13 février 1913: « Cher Ami, J'ai écrit à Faliert ne l'ayant pas vu tantôt, j'espère avoir sa réponse par retour de courrier. Voici le dessin de Pierre Bonnard. Il est fait avec de l'encre de sylographe bleu-noir j'espère qu'il pourra se reproduire au cliché- l'encre [...cissant] assez vite. Bien amicalement à vous Claude Terrasse. 6 rue de Milan ». Lettre : H. 17 cm - L. 12,4 cm »Prince de l'opérette française », Claude Terrasse, né à l'Arbresle près de Lyon, épousa en 1890, Andrée Bonnard, sœur de Pierre, devenant ainsi le beau-frère du peintre. Mouillures, taches, insolation.

519

Julie MANET (1878-1966)

Deux enfants jouant

Aquarelle et mine de plomb, monogrammé en bas à droite.

H. 25 cm - L. 19,5 cm

200 / 300 €

520

Julie MANET (1878-1966)

Portraits d'une jeune femme

Dessin à la mine de plomb.

H. 17 cm - L. 26 cm (à vue)

Déchirure en haut à gauche

100 / 150 €



521

521

Jean DUFY (1888-1964)

Bouquet de fleurs printanier, 1916

Aquarelle, signée, datée et située à Dugny (Meuse) en bas à gauche

H. 26 cm - L. 20,5 cm (à vue) 1 500 / 2 000 €

522

Émile Othon FRIESZ (1879 - 1949)

Couple sous un arbre

Huile sur panneau, portant le cachet à l'encre de la signature de l'artiste en bas à droite.

H. 35 cm - L. 26,5 cm 1 000 / 1 500 €

523

Marie-Louise CORDIER (1886-1927)

Jeune fille cueillant des fruits près de la rivière, 1922

Huile sur toile, signée et datée en bas à droite

H. 46 cm - L. 55 cm 800 / 1 200 €

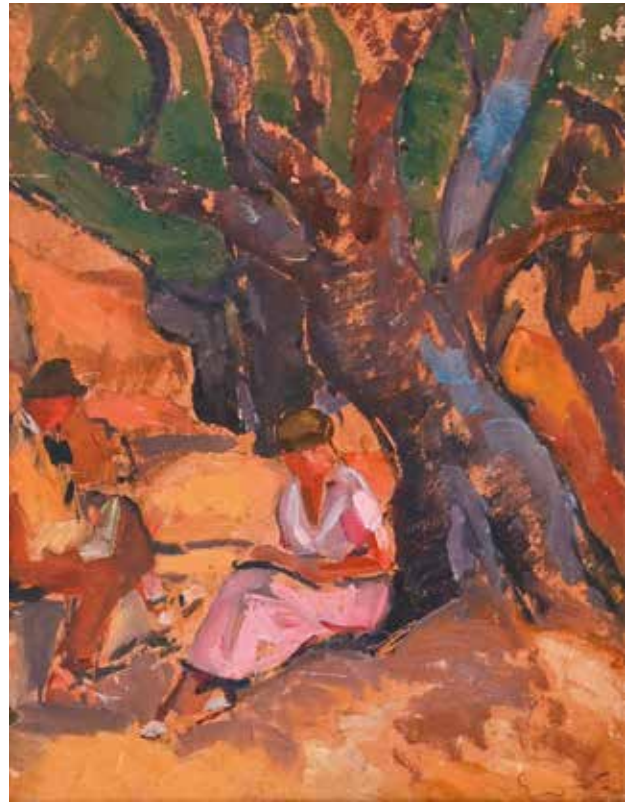
524

Loran Frederick WILFORD (1893-1972)

Deux baigneuses

Huile sur toile, signée en bas à gauche

H. 63,5 cm - L. 73,5 cm 300 / 500 €



522

525

Loran Frederick WILFORD (1893-1972)

Jeune femme se dénudant

Huile sur toile, signée en bas à droite

H. 74 cm - L. 64 cm

Craquelures et petits manques de matière 200 / 300 €



523



532

526

Tita TERRISSE (active dans le milieu des arts décoratifs parisiens des années 1930 à 1950)

Enfants des rues, 1932

Huile sur toile, signée et datée en bas à droite

H. 100 cm - L. 70 cm 300 / 500 €

527

André Louis Marie TREBUCHET (1898-1962)

Paris, rue de la Montagne Sainte-Genève, 1923

Huile sur toile, signée en bas, contresignée, titrée et datée au dos

H. 55 cm - L. 46 cm 150 / 200 €

528

Léonide Romanovitch SOLOGUB (1884-1956)

Scène galante à Paris

Huile sur toile, signée en bas à droite.

H. 35,5 cm - L. 30 cm
Rentoilage 200 / 300 €

529

Alfred DUNET (1889-1939)

Paris, Montmartre, Le lapin Agile

Pastel signé en bas à droite

H. 22,5 cm - L. 29 cm (à vue) 150 / 200 €

530

Serge MENDJISKY (1929-2017)

Paris, La Seine, Le Pont Royal et le Pavillon de Flore, 1961

Gouache signée et datée en bas au centre

H. 36 cm - L. 54,5 cm (à vue) 300 / 500 €

531

GEN PAUL (1895-1975)

Portrait d'homme à la moustache

Dessin la mine de plomb, rehaussé au pastel, signé en bas à droite

H. 40,5 cm - L. 24,5 cm 300 / 500 €

532

Gabriel LAURIN (1902 - 1973)

Paysage aux environs d'Aix-en-Provence

Pastel sur papier calque

H. 62.5 cm - L. 96.5 cm

Tâches et mouillures 800 / 1 000 €

533

Rudolf KUNDERA (1911-2005)

La Violoncelliste

Huile sur toile collée sur carton, signée en bas à droite

H. 79 cm - L. 53 cm

Petits manques de matière en partie basse 200 / 300 €

534

Rudolf KUNDERA (1911-2005)

Arlequin à la mandoline

Huile sur panneau de médium montée sur châssis, signée en bas à gauche

H. 81 cm - L. 54 cm

Accident (fente) au centre à droite 200 / 300 €

535

Rudolf KUNDERA (1911-2005)

Portrait de danseuse

Huile sur panneau d'isorel

H. 53 cm - L. 90 cm

Petites usures aux angles supérieurs, rayure 150 / 200 €

536

Rudolf KUNDERA (1911-2005)

Intérieur à la chaise jaune

Huile sur panneau d'isorel, signée en bas à gauche

H. 75 cm - L. 60 cm

Rayures et salissures éparses 150 / 200 €

537

Rudolf KUNDERA (1911-2005)

Fleurs, fruit et verre de vin

Huile sur carton, signée en bas à droite

H. 40 cm - L. 53,5 cm

Rayures et petites usures sur les bords 100 / 150 €

538

Rudolf KUNDERA (1911-2005)

Le port de Cassis, 1977

Huile sur panneau de médium, signée en bas à droite, située et datée au dos

H. 49,5 cm - L. 65 cm 200 / 300 €

539

Rudolf KUNDERA (1911-2005)

Paysage de Provence

Huile sur carton, signée en bas à droite

H. 46 cm - L. 38 cm

Petit manque au coin inférieur droit, et manque de matière au coin inférieur gauche 150 / 200 €

540

Robert SCOFFONI (né en 1924, actif à Marseille)

Composition n°3, 1998

Technique mixte sur carton, signée et datée en bas à droite, ontesignée, titrée et datée sur étiquette collée au dos du montage

H. 80 cm - L. 48 cm 500 / 800 €

541

Robert SCOFFONI (né en 1924, actif à Marseille)

Composition 07, 2000

Technique mixte sur carton, signée et datée en bas à droite, titrée et datée sur étiquette au dos du montage

H. 32 cm - L. 48 cm 300 / 500 €

542

Pierre PATUREAU (1924-2020)

Ocres heures, 2009

Huile sur toile, signée en bas à gauche, titrée et datée au dos

H. 74 cm - L. 116 cm 200 / 300 €

543

Pierre PATUREAU (1924-2020)

Dôme et clochers, 2011

Huile sur toile, signée en bas à droite, titrée et datée au dos

H. 60 cm - L. 73 cm 100 / 150 €



540

544

André-François BREUILLAUD (1898-1994)

Sans titre, 1955

Pastel et gouache sur fond de mine de plomb, signé en bas à gauche et daté en bas à droite.

H. 50 cm - L. 65 cm 300 / 500 €

545

André-François BREUILLAUD (1898-1994)

Paysage arboré, 1959

Pastel et gouache, signé et daté en bas à gauche

H. 50 cm - L. 65 cm

Petite déchirure 300 / 500 €

546

André-François BREUILLAUD (1898-1994)

Sans titre, 1969

Encre et pastel, signée en bas à gauche et datée en bas à droite.

H. 25 cm - L. 32,5 cm.

Petites déchirures 150 / 200 €

547

André-François BREUILLAUD (1898-1994)

Personnages, 1970

Encre, pastel et aquarelle, signée en bas à gauche et datée en bas à droite.

H. 25 cm - L. 32,5 cm 150 / 200 €

548

André-François BREUILLAUD (1898-1994)

Portrait d'homme aux bras croisés

Fusain, signé en bas à gauche et situé à Rennes.

H. 47,5 cm - L. 31 cm DV

Taches 100 / 150 €

549

Thomas HAM, (École abstraite américaine des années 1960)

Sans Titre, 1961

Huile sur toile, signée et datée en bas à droite

H. 61 cm - L. 91,5 cm

Petits manques de matière 50 / 80 €



555

550

Thomas HAM, (École abstraite américaine des années 1960)

Coast Line, 1961

Huile sur toile, signée et datée en bas à droite, contresignée, datée et titrée au dos, portant le cachet humide d'un fournisseur de matériel pour artistes à Bridgeport (Connecticut)

H. 56 cm - L. 71 cm

Très léger manque de matière

50 / 80 €

551

Attribué à Thomas HAM, (École abstraite américaine des années 1960)

Sans titre, circa 1960

Huile sur toile non signée

H. 51 cm - L. 76 cm

Accident

50 / 80 €

552

✚ Léon GISCHIA (1903-1991), attribué à

Composition en camaïeu gris, 1960

Huile sur toile, non signée, titrée et datée au dos sur une étiquette et désignée du nom de l'artiste à l'arrière sur le châssis

H. 116 cm - L. 73 cm

Petit enfoncement en bas au centre

500 / 700 €

553

✚ Mario PRASSINOS (1916 -1985)

Bessy [Bessie] Smith, 1961

Huile sur toile, signée en bas au centre, titrée, datée Dec. 71 et situé à Eyg[alière] au dos

H. 92 cm - L. 73 cm

1 500 / 2 000 €

554

Victor VASARELY (1906-1997)

Lapidaire

Sérigraphie signée en bas à droite

Justifiée 147/267 en bas à gauche et titrée sur une étiquette au dos

H. 68,5cm - L. 65.5 cm (à vue)

400 / 600 €

555

Robert TATIN (1902-1983)

Pommes de terre ou Les Ouvriers, 1952, 1959, 1962

Huile et encre sur toile, signée, titrée et numérotée 216 en bas à droite, contresignée et annotée au dos « Pommes de terre, peinteurée 1952, terminée mai 1959, Les Ouvriers, repris mars 1962 »

H. 50 cm - L. 61 cm

3 000 / 5 000 €

556

Louis PONS (1927-2021)

Sans titre, de la série « Jouets pour adultes », 1963

Assemblage d'objets de récupération et d'éléments en bois sculptés sur une planche à découper en bois.

H. 60 cm - L. 39 cm - P. 7 cm

Usures, trous d'envol d'insectes xylophages 200 / 1 500 €

Provenance : Alphonse CHAVE, Les Mages, Vence (étiquette au dos).

Annotation manuscrite sur une seconde étiquette : « Jouets pour adultes, Sillans-la-Cascade, 1963, expo CIC 6 juillet 1963, Collection A. Chave »



557

DADO (1933-2010)

La Chambre des Enfants, 1982-1983

Huile sur toile, signée, datée et titrée au dos

H. 219 cm - L. 121 cm

Légères craquelures

15 000 / 20 000 €



558

558

FRANTA (né en 1930)

Femme plantes, 1985

Technique mixte sur toile, signée, datée et titrée au dos

H. 195 cm - L. 130 cm

Déchirure en bas au centre

2 000 / 3 000 €

559

André COTTA VOZ (1922-2012)

Portrait d'Alexandre Garbell, 1959

Huile sur toile, signé et datée en bas à droite, contresignée et titrée au dos

H. 73 cm - L. 50 cm

1 000 / 1 500 €



559

560

Antoine ARLANDIS (1946)

L'Entrée du Vieux Port

Huile sur toile, signée en bas vers la droite

H. 99,3 cm - L. 200,5 cm

150 / 200 €

561

Gilles MATTEI (1959-2016)

Le retour de chasse, 2010/2012

Acrylique sur toile signée et datée en bas à droite, contresignée, titrée, datée et située à Gap au dos

H. 61 cm - L. 50 cm

80 / 100 €



562

562

SANFOURCHE, Jean-Joseph SANFOURCHE, dit (1929-2010)

Aimons sous ces oripeaux magiques, circa 1994-1996

Acrylique sur robe de forme chasuble, peinte sur le devant et au dos et agrémentée de phrases savoureuses: Aimons sous ces oripeaux magique, Mais si c'est ma pomme, merci à tous, voir au dos, signée devant et derrière, la robe est présentée sur un mannequin de couturière traditionnel

H. 105 cm - L. 90 cm 2 000 / 3 000 €

563

Bruno CONSTANT (né en 1966)

Sans titre, 2007

Technique mixte, collage et assemblage d'objets de récupération et dessins à l'encre sur cartons montés sur un châssis fait d'une palette de transport, signée et datée sur le haut du châssis

H. 120 cm - L. 80 cm 300 / 500 €

564

Bruno CONSTANT (né en 1966)

Sans titre, 2007

Technique mixte, collage et assemblage d'objets de récupération et dessins à l'encre sur carton, signée et datée sur le haut du châssis

H. 120,5 cm - L. 26,5 cm 200 / 300 €



567

565

Bruno CONSTANT (né en 1966)

Sans titre, 2007

Technique mixte, collage et assemblage d'objets de récupération et dessins à l'encre sur toile et carton, signée et datée sur le haut du châssis

H. 56 cm - L. 28 cm 100 / 200 €

566

François GIOVANGIGLI (né en 1960)

Sans titre, 1987

Technique mixte et collage de deux plaques d'ardoise incisées, signée et datée en haut vers la droite, contresignée et titrée au dos

H. 65 cm - L. 81 cm - P. 2,5 cm 300 / 500 €

567

Jean-Marc LANGE (né en 1945)

Belle de Libeccio, 1987

Huile sur toile, signée et datée en bas à droite, contresignée, titrée, monogrammée quatre fois et datée au dos

H. 162 cm - L. 130 cm 800 / 1 000 €



568

568

Rebecca DRIFFIELD (née en 1952)

Sans titre, 1988

Huile sur toile, signée en vas à gauche
H. 145 cm - L. 196 cm

800 / 1 000 €

569

Rebecca DRIFFIELD (née en 1952)

Un rêve bleu, 1991

Huile sur toile, signée au dos
H. 116 cm - L. 73 cm

500 / 600 €

570

Lisa Santos SILVA (née en 1949)

Baltasar gracian, 1991

Huile et pigments sur toile, signée, titrée, datée et située à Paris
au dos

H. 117 cm - L. 89 cm

300 / 500 €

571

Eduardo ARROYO (1937-2018) et Juan MIRO (1893-1983), d'après

Coupe du monde de football, Espagne, 1982

Lot de deux affiches contrecollées sur carton, la première
dédicacée

H. 94.8 cm - L. 59.2 cm

100 / 150 €

572

KRIKI, Christian VALLÉE, dit (né en 1965)

La pharmacie

Acrylique sur toile, signée en bas à gauche, contresignée et
titrée au dos

6 000 / 7 000 €

573

Raymond LOEWY (1893-1986)

Profil de navire de l'U.S. Cost Guard

Découpage et feutre sur papier collé sur un fond de papier
bleu, portant le cachet de signature en bas à droite et une
étiquette de la société de Raymond Loewy avec son adresse
new-yorkaise en bas à gauche

Au dos, mention « US Cost Guard » à l'encre bleue

H. 23 cm - L. 30,5 cm DV

200 / 300 €



572

574

Aldo ROSSI (1931-1997)

Teatro Domestico, 1985

Impression photomécanique, signée et datée dans la planche
et au crayon en bas à droite, titrée dans la planche et au
crayon et justifiée 45/100 au crayon en bas à gauche

H. 35 cm - L. 26 cm (à vue)

150 / 200 €

575

Jérôme BASSERODE (né en 1958)

Sans titre

Sculpture en bois affectant la forme de la partie inférieure d'un
mannequin articulé de peintre

Dimensions

H. 135 cm DV

variables

2 000 / 3 000 €

576

Jérôme BASSERODE (né en 1958)

Sans titre

Sculpture installation composée à fixer au mur de trois tiroirs en
bois, dont les parties supérieures sont recouverte d'une plaque
de cire de couleur, apposée sur une traverse de bois

Dimensions variables

H. 16,5 cm - L. 26 cm - P. 45 cm (le grand)

H. 16,5 cm - L. 26 cm - P. 35 cm (le moyen)

H. 16,5 cm - L. 26 cm - P. 25 cm (le petit)

Nous joignons les socles de fixation murale

600 / 800 €

577

Jérôme BASSERODE (né en 1958)

Sans titre

Sculpture, colonne de bois agrémentée de quatre tiroirs
verticaux, dont l'ouverture est partiellement scellée à la cire

H. 48 cm - D. 9,5 cm DV

600 / 800 €

578

Jérôme BASSERODE (né en 1958)

Sans titre, [Squelette d'animal]

Sculpture, assemblage d'éléments de cartons découpés et enduits de papiers à motifs imprimés et d'une tige métallique, montés sur un socle en plastique transparent

H. 19 cm - L. 105 - P. 34 cm

Accidents 800 / 1 200 €

579

Jérôme BASSERODE (né en 1958)

Sans Titre

Buste de femme en terre cuite, à la tête recouverte par de la cire rouge, reposant sur un socle quadrangulaire également recouvert de cire rouge gravé d'inscriptions.

H. 42 cm - L. 31 cm - P. 30 cm

Accidents et fentes 800 / 1 200 €

580

Peter FEND (1950)

Beach Party, 1992

Ensemble de huit sérigraphies sur tissus de la série Beach Party, comprenant l'Europe en double, l'Allemagne en double, l'Asie, l'Amérique et l'Océan du Sud

Signées en bas du drapeau ou dans les oeilletons, inscription « Documenta 92 » en bas à gauche

Dimensions variables selon l'installation

800 / 1 200 €

581

Mathilde PAPAPIETRO (née en 1967)

Grandeur nature n°3, 2000

Technique mixte d'estampe, sérigraphie et lithographie sur papier Rivoli en deux passages, signée et datée en bas à droite, titrée en bas au centre et justifiée 54/56 en bas à gauche

H. 100 cm - L. 70 cm 50 / 80 €

582

Alain SOUCASSE (né en 1951)

Un arbre, une vie, 2008

Gravure au carborundum sur deux feuilles assemblés verticalement par des cordelettes, signée et datée en bas à droite et justifiée 5/47 en bas à gauche

H. 40,5 cm - L. 40 cm 100 / 150 €

583

Klaus MEISTER (né en 1953)

Le Plongeur

Épreuve en aluminium, signée.

H. 142 cm - L. 40 cm - P. 30 cm

Piqures 800 / 1 500 €



583

584

Klaus MEISTER (né en 1953)

Cible, 2012

Acrylique sur toile, signée et datée au dos, et titrée sur une étiquette

H. 90 cm - L. 90 cm DV 400 / 600 €

585

Mahé BOISSEL (née en 1952)

Sans titre, 2005

Huile sur toile, signée en bas à droite, contresignée et datée au dos

H. 100 cm - L. 119,5 cm 500 / 1 000 €

586

Ben COLIBRI, Benoit MAURIN du COLIBRI, dit (né en 1971)

Les lutteurs rouges, 2007

Technique mixte sur toile, signée et datée en bas à droite

H. 115 cm - L. 145 cm 500 / 700 €

587

Ben COLIBRI, Benoit MAURIN du COLIBRI, dit (né en 1971)

La terre est belle aujourd'hui, 2008

Technique mixte, encre (marqueur) et collage sur toile, signée et datée 06-12-08 en bas au centre et titrée dans le motif

H. 150 cm - L. 100 cm 400 / 600 €

588

Ben COLIBRI, Benoit MAURIN du COLIBRI, dit (né en 1971)

Académie de femmes - Forget me not - Les myosotis, 2007

Technique mixte, acrylique, encre et transfert sur toile, signée et datée en bas à gauche

H. 150 cm - L. 150 cm 400 / 600 €

589

Ben COLIBRI, Benoit MAURIN du COLIBRI, dit (né en 1971)

Académie d'homme sur fond rouge - Forget me not - Les myosotis, 2007

Technique mixte, acrylique, encre et transfert sur toile signée et datée en bas à gauche

H. 150 cm - L. 150 cm 400 / 600 €

590

Ben COLIBRI, Benoit MAURIN du COLIBRI, dit (né en 1971)

L'avenir, c'est l'art-gent...

Technique mixte, encre (marqueur) et collage sur toile, signée et datée 05-12-08 en bas à droite et titrée dans le motif

H. 150 cm - L. 100 cm 200 / 300 €

591

Ben COLIBRI, Benoit MAURIN du COLIBRI, dit (né en 1971)

Les pénitents

Technique mixte sur toile

H. 89,5 cm - L. 99,5 cm 200 / 300 €

592

Ben COLIBRI, Benoit MAURIN du COLIBRI, dit (né en 1971)

La Dame à la feuille de riz, 2006/2007

Technique mixte, acrylique, encre et résine sur toile, signée, titrée et datée au dos

H. 40 cm - L. 30 cm 100 / 200 €

593

Ben COLIBRI, Benoit MAURIN du COLIBRI, dit (né en 1971)

La partie de pétanque, 2007

Acrylique sur toile, signée et datée en bas à droite

H. 40 cm - L. 40 cm 100 / 200 €

594

Ben COLIBRI, Benoit MAURIN du COLIBRI, dit (né en 1971)

Les pénitents, 2007

Technique mixte sur toile, signée et datée en bas à gauche

H. 40 cm - L. 40 cm 100 / 150 €

595

Ben COLIBRI, Benoit MAURIN du COLIBRI, dit (né en 1971)

Free, 2007

Acrylique sur toile signée et datée en bas au centre

H. 40 cm - L. 40 cm 100 / 200 €

596

Ben COLIBRI, Benoit MAURIN du COLIBRI, dit (né en 1971)

Les pénitents, 2007

Technique mixte sur toile, signée et datée au dos

H. 50 cm - L. 100 cm 100 / 200 €

597

Ben COLIBRI, Benoit MAURIN du COLIBRI, dit (né en 1971)

Les pénitents, 2007

Technique mixte sur toile, signée et datée au dos

H. 50 cm - L. 100 cm 100 / 200 €

598

Ben COLIBRI, Benoit MAURIN du COLIBRI, dit (né en 1971)

Les pénitents

Technique mixte sur toile

H. 100 cm - L. 150 cm 100 / 200 €

599

Ben COLIBRI, Benoit MAURIN du COLIBRI, dit (né en 1971)

Couple et fleurs, 2011

Acrylique sur carton d'emballage pour deux bouteilles de vin, peint sur deux faces, signé devant, contresignée et dédicacée derrière

H. 38,5 cm - L. 18 cm - P. 9 cm 30 / 50 €

600

Ben COLIBRI, Benoit MAURIN du COLIBRI, dit (né en 1971)

Nu et fleurs, 2011

Acrylique sur carton d'emballage pour deux bouteilles de vin, peint sur deux faces, signé devant, contresignée et dédicacée derrière

H. 38,5 cm - L. 18 cm - P. 9 cm 30 / 50 €

DE BAECQUE

MARSEILLE

MARSEILLE – JEUDI 25 NOVEMBRE 2021 – 14H30

PHOTOGRAPHIE
ANCIENNE ET MODERNE
LIVRES DE PHOTOGRAPHIE



Helmut NEWTON (1920-2004)
Sumo
Editions Taschen, Cologne, 1999
Edition originale, signée et numérotée
à 10000 exemplaires, numéro 07323

Renseignements : marseille@debaecque.fr - +33 (0)4 91 50 00 00

WWW.DEBACQUE.FR



PARIS@DEBACQUE.FR
+ 33 (0)1 58 40 82 92

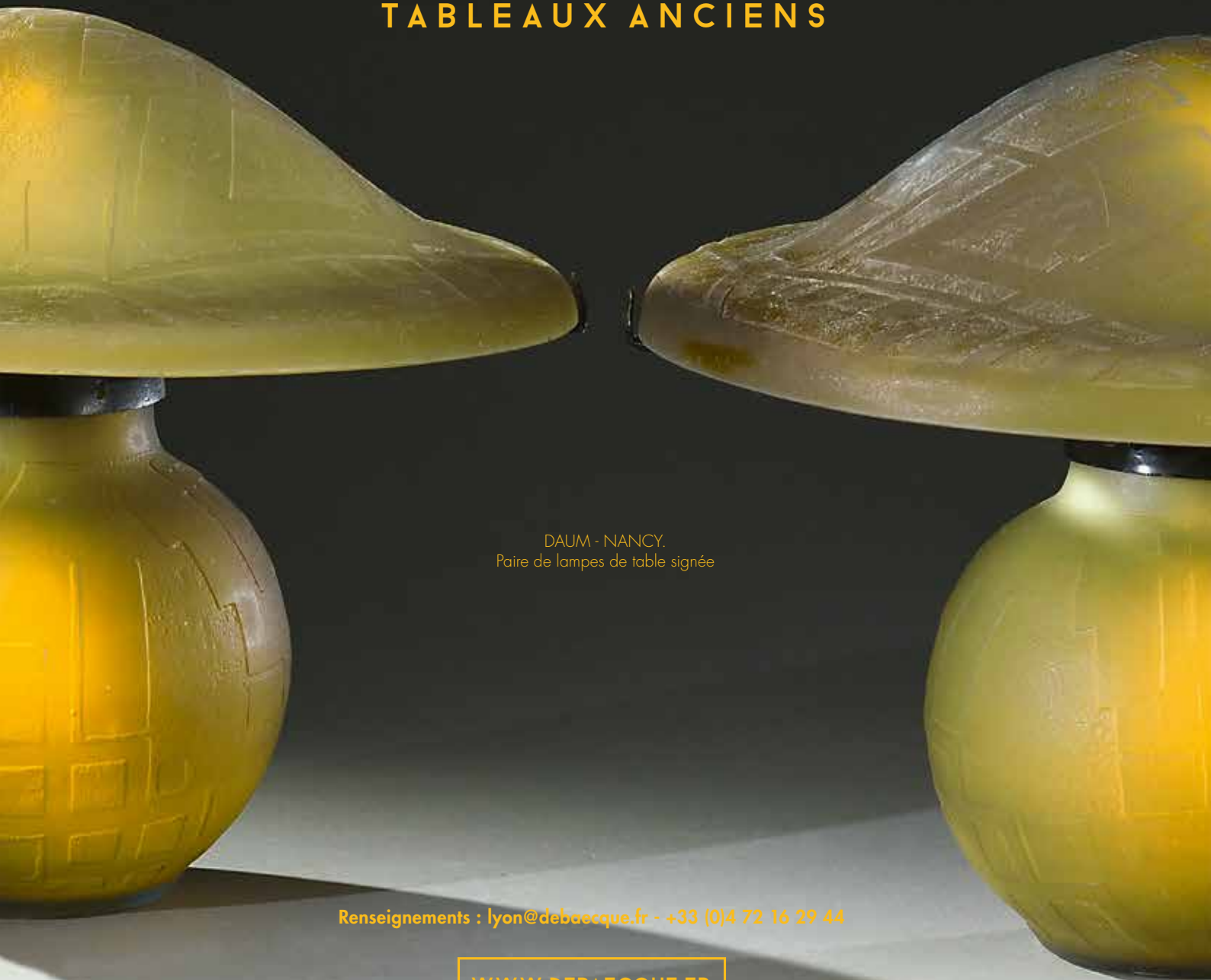
LYON@DEBACQUE.FR
+ 33 (0)4 72 16 29 44

MARSEILLE@DEBACQUE.FR
+33 (0) 4 91 50 00 00

DE BAECQUE

DE BAECQUE-D'OUINCE-SARRAU

LYON - 27 & 29 NOVEMBRE 2021
MOBILIER & OBJETS D'ART
ART NOUVEAU ART DÉCO
ORFÈVRE - BIJOUX
TABLEAUX ANCIENS



DAUM - NANCY.
Paire de lampes de table signée

Renseignements : lyon@debaecque.fr - +33 (0)4 72 16 29 44

WWW.DEBACQUE.FR

DE BAECQUE

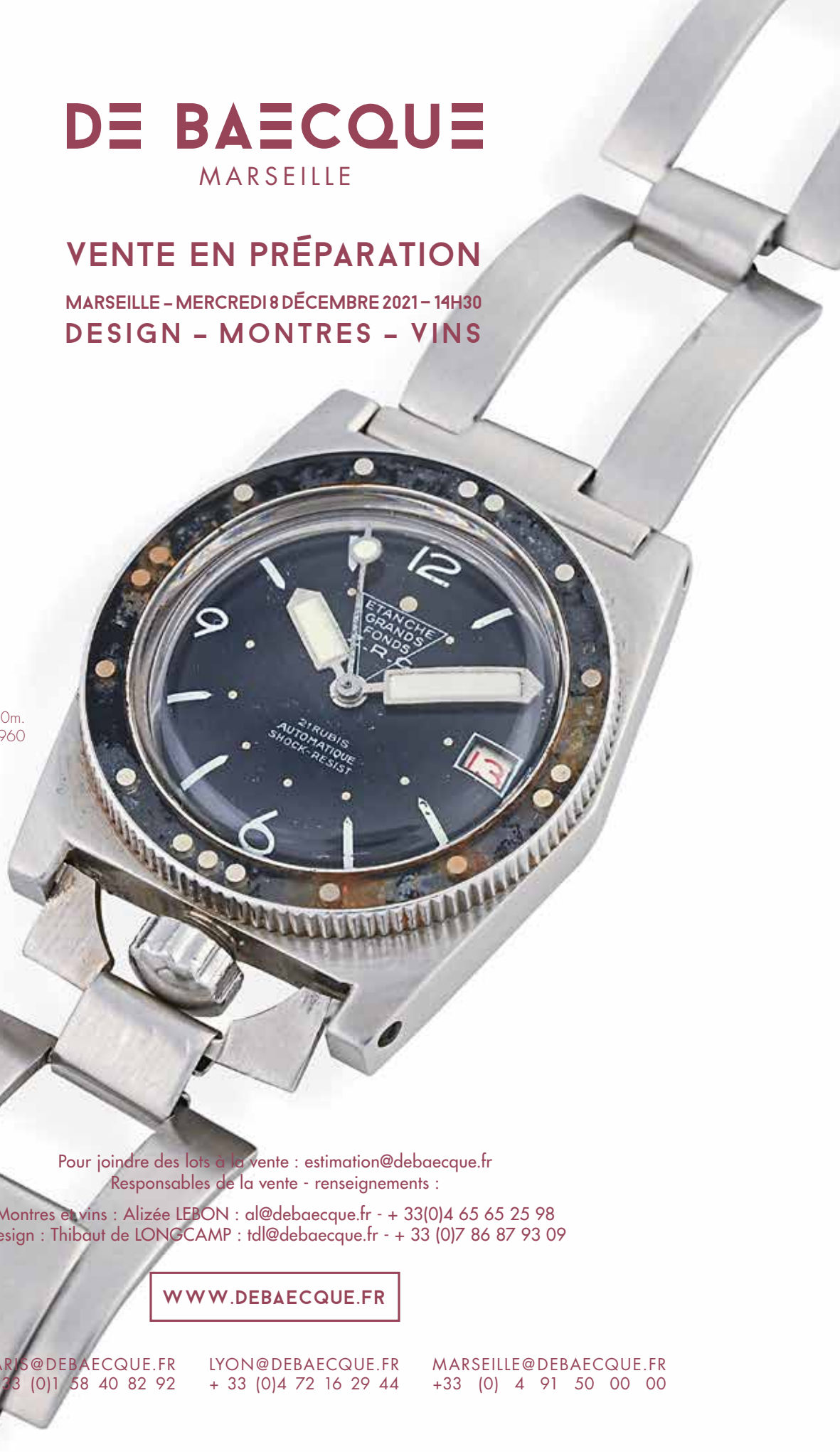
MARSEILLE

VENTE EN PRÉPARATION

MARSEILLE - MERCREDI 8 DÉCEMBRE 2021 - 14H30

DESIGN - MONTRES - VINS

Montre ZRC Grands Fonds 300m.
Année 1960



Pour joindre des lots à la vente : estimation@debaecque.fr
Responsables de la vente - renseignements :

Montres et vins : Alizée LEBON : al@debaecque.fr - + 33(0)4 65 65 25 98
Design : Thibaut de LONGCAMP : tdl@debaecque.fr - + 33 (0)7 86 87 93 09

WWW.DEBACQUE.FR



PARIS@DEBAECQUE.FR
+ 33 (0)1 58 40 82 92

LYON@DEBAECQUE.FR
+ 33 (0)4 72 16 29 44

MARSEILLE@DEBAECQUE.FR
+33 (0) 4 91 50 00 00

CALENDRIER DES VENTES 2021

PARIS

- Vendredi 19 novembre **Collection Colette Creuzevault Partie III**
- Mercredi 1er décembre **Arts premiers**
- Vendredi 10 décembre **Art populaire**
- Mercredi 15 décembre **Livres et Autographes**

LYON

- Lundi 15 novembre **Gravures et Estampes** - Vente online
- Mercredi 17 novembre **Instruments de musique**
- Samedi 27 novembre **Mobilier et Objets d'art - Art nouveau et Art déco**
- Lundi 29 novembre **Tableaux anciens et modernes - Bijoux**
- Jeudi 2 décembre **Armes - Militaria - Souvenirs historiques - Décorations**
- Jeudi 9 décembre **Cartes postales - Timbres et Jouets**
- Jeudi 16 décembre **Montagne #8 - partie 1 : Livres anciens et modernes**
- Vendredi 17 décembre **Montagne #8 - partie 2 : Art populaire et Tableaux**

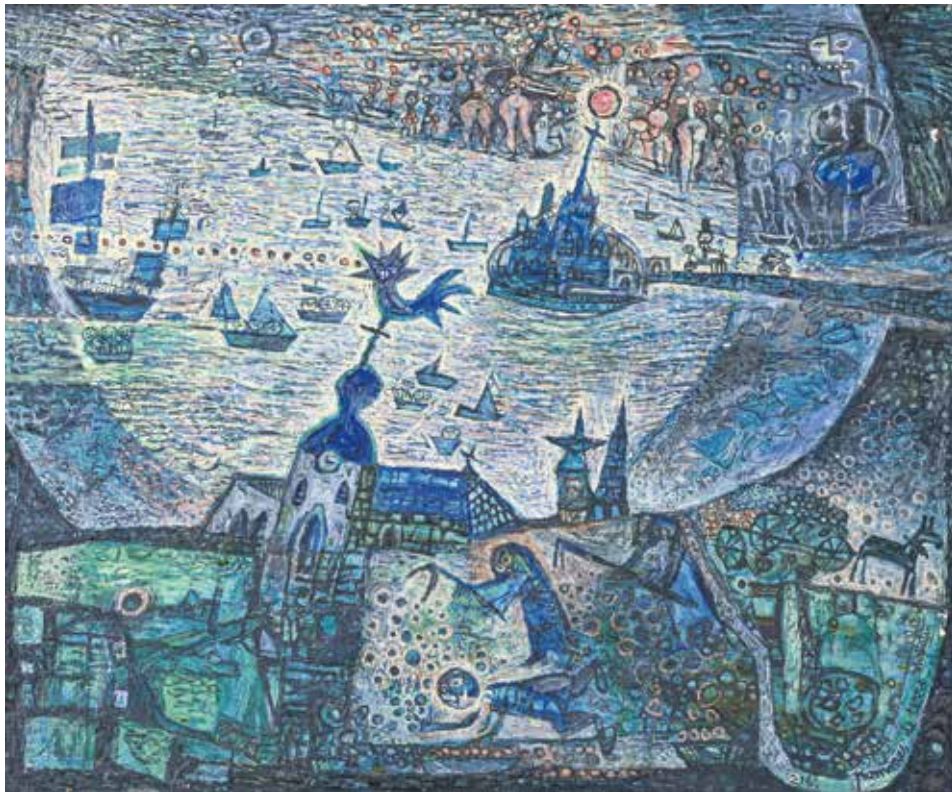
LYON-VILLEURBANNE – HÔTEL DES VENTES ANNEXE

- Mardi 9 novembre **Matériel photographique et Photographies**
- Jeudi 18 novembre **Mobilier et Objets d'art - Tableaux anciens et modernes** - Vente listée
- Vendredi 3 décembre **Minéraux**
- Mardi 7 décembre **Mobilier et Objets d'art - Tableaux anciens et modernes** - Vente listée

MARSEILLE

- Mardi 9 novembre **Exposition en avant-première de la Collection Colette Creuzevault**
- Mercredi 24 novembre **Collections : Philatélie - Livres et Manuscrits**
- Jeudi 25 novembre **Estampes et Gravures**
- Mercredi 8 décembre **Photographies et Livres de photographies**
- Jeudi 9 décembre **Design - Montres et Vins**
- Jeudi 16 décembre **Or - Mode et Vintage**
- Jeudi 16 décembre **Minéraux**

Pour joindre des lots à ces ventes : estimation@debaecque.fr



WWW.DEBACQUE.FR

EXPERTISES ET ESTIMATIONS GRATUITES ET CONFIDENTIELLES
Tous les lundis sur rendez-vous d'après photos à estimation@debaecque.fr ou à domicile sur rendez-vous



PARIS VI - 132, BOULEVARD RASPAIL - 75006 - PARIS@DEBACQUE.FR
PARIS IX - 10, RUE ROSSINI - 75009 - PARIS@DEBACQUE.FR
LYON VI - 70, RUE VENDÔME - 69006 - LYON@DEBACQUE.FR
MARSEILLE VI - 5, RUE V. COURDOUAN - 13006 - MARSEILLE@DEBACQUE.FR